

Живите с комфортом!



ООО "ВяткаМебель"

г. Киров, ул. Лесозаводская, 10-а

e-mail: sales@favor-kuhni.ru, mahnev@favorkuhni.ru

тел: 8(8332) 66-27-28, 8-912-720-06-07

www.favorkuhni.ru

Международная выставка «Мебельный Клуб Premium»

16-19 октября 2013 года



PREMIUM

Москва. МВЦ «Крокус Экспо». III павильон, зал № 13



РЕКЛАМА

Организатор  **КРОКУС ЭКСПО**
Международный выставочный центр

Генеральный
партнер



СТАНДАРТ

- ЛДСП Egger коллекция Zoom
- ЛДСП Kronostar, Kronospan
- Пластики CPL Egger
- МДФ Kronostar, ДСП шлифованное, Фанера
- Кромка ABS, 3D, Fusion-Edge, Digital-Edge, Dollken
- Фурнитура Boyard
- Клеи для пластиков
- Мебельный профиль



Владимир +7(910)099-93-95
Волжск +7(83631)69-7-74
Воронеж +7(473)228-13-79,
+7((952)950-97-21

Краснодар +7(861)292-94-00
Набережные Челны +7(917)291-79-08
Москва +7(495)506-44-66
Пенза +7(8412)49-99-99

Пятигорск +7(928)012-23-32
Ростов-на-Дону +7(863)279-85-57
Ульяновск +7(8422)25-06-08

www.expo-torg.ru

www.standart.pro

Фавор



Иваново, выборочный дуб



Рязань, дуб золотистый



Иваново, массив березы



Н. Новгород, массив березы, эмали



Рязань, массив березы



Иваново, дуб, массив березы, эмали

С 2003 года наше предприятие работает под маркой "Фавор". Мы изготавливаем кухни на заказ из всех материалов, применяемых в производстве мебели. Это массив дуба, березы, с эффектом патины, вся цветовая гамма пластиков, эмали, пленок ПВХ. Обеденные зоны в едином стиле.

Приглашаем к сотрудничеству партнеров в регионах.



Фабрика мебели

ГОСТИНЫЕ СПАЛЬНИ КУХНИ КРОВАТИ ДИВАНЫ ШКАФЫ МЕБЕЛЬ ДЛЯ ДЕТЕЙ



Большой выбор мебели для вашего дома

425005, Россия Республика Марий Эл,
Волжский район, п. Часовенная, ул. Экспериментальная, д.19
(83631) 6-55-59, 6-55-45, 6-56-42, 5-56-43 e-mail: ooo_rial@mail.ru
www.rialmebel.ru
www.риалмебель.рф

КОМОД&К

периодическое издание

#104 / // сентябрь // октябрь 2013

Учредитель ООО «ДАРИНА»

Главный редактор

Малютина Елена

Коммерческий директор журнала:

Жданов Александр

Дизайн и верстка:

Сутягина Ирина

e-mail: 7400647@gmail.com

Веб-дизайн:

Аркадия-С

Журналист:

Заруба Юлия

Корректора:

Жолобова Капитолина

PR менеджер РА:

Бормотова Татьяна

Рекламный отдел

Михайлова Галина

Гузеева Екатерина

Распространение:

Доценко Дмитрий

Огилько Татьяна

Почтовый адрес редакции:

123103 г. Москва, ул. Живописная, 3

тел./факс **(499) 197-16-18,**

тел.: (495) 740-06-47,

e-mail: komodik_07@mail.ru

7400647@gmail.com

Периодичность 1 раз в месяц

Общий тираж 30 000 экз.

Распространение свободное

Официальное периодическое издание
Российских производителей мебели,
оборудования и комплектующих.

Журнал зарегистрирован
в Министерстве РФ по делам печати,
телерадиовещания и
средств массовых коммуникаций
св-во. ПИ №77-13794
от 18.10.2002

Редакция не несет ответственности
за содержание рекламных объявлений.

Перепечатка материалов без разрешения
редакции запрещена.

Претензии по рекламе принимаются
в течение 2-х недель после выхода номера.

WWW.KOMOD-MAG.COM

Содержание

Новости



стр.7



стр.6

Дизайнер



стр.14



стр.18

Эргономика мягкой мебели

Готовая мебель и
предметы интерьера

стр.1-31



Все для производства мебели

стр.33-57



Отраслевые выставки



стр.58

НАШИ ПАРТНЕРЫ



Стильная Мебель
www.meb-s.ru

Делаем мебель на заказ
для офиса и дома
из экологически
чистых материалов
в т.ч. каменного шпона.
Ресепши, шкафы,
кухни, гардеробные,
гостиные и др.



г. Москва, ул. Большая Новодмитровская, д.36 .к2
тел. 8 (499) 713-89-80
e-mail: exmebel@gmail.com

Новинки от Emfa 2013.



Модель кухни «Provence» вдохновит любителей деревенского стиля. В отделке фасадов применяются ремесленные технологии, ярко подчеркивающие натуральные цветовые оттенки и природную структуру. Карнизы, решетки и колонны в деревенском стиле, буфеты, каминные ниши – представляют собой частичку быта, обстановки и традиций минувших эпох в новом звучании. Модель выполнена в пастельных цветах: молочный, оливковый, цвет лаванды.

Кухонный гарнитур в классическом стиле «Logenzo» наверняка понравится любителям натуральных цветов и оттенков. Изящное сочетание цвета «Мускат» с многослойной серебристой патиной создают изысканный дуэт и неповторимое очарование.

цветов и оттенков. Изящное сочетание цвета «Мускат» с многослойной серебристой патиной создают изысканный дуэт и неповторимое очарование.



Кухня «Domenica»- выполнена из массива бука и украшена оригинальным обкладом. Деревянные фасады структурно красивы и неповторимы. Современная технология обработки и специальное патинирование позволяют не только сохранить живую фактуру дерева, но и акцентно усилить природные рисунки.

Кухонная программа насыщена дизайнерскими находками, есть свои фирменные «фишки». Новинки поступают в продажу с ноября этого года.



по материалам компании

Выставка в Париже.



Парижская выставка Maison & Objet 2013 — все самое лучшее, утонченное и современное, что создано в мире оформления интерьера, товаров для дома, сувениров и домашней утвари. Масштабная экспозиция состоит из множества салонов, представляющих: архитектурные новинки, современный домашний дизайн, предметы декора, мебель, ткань в оформлении жилого пространства, украшения для дома и сада, предметы культуры.

Maison & Objet известна тем, что организаторы с особой тщательностью отбирают участников выставки. Здесь ни один стенд не похож на другой, нет шаблонных предметов, а цены на экспонируемые товары всегда адекватны и пропорциональны уровню продукции.



Maison & Objet проходит дважды в год в столице Франции. Сентябрьская сессия демонстрирует осенне-зимний сезон: на ней можно встретить новогодние украшения, игрушки, отопительные системы. А январская сессия приурочена к весне и лету: пляжная и дачная мебель, садовая скульптура, икебана из цветов и растений.



В качестве сопроводительных мероприятий известные специалисты читают лекции, проводят семинары и воркшопы. Компетентное жюри выбирает победителей в категориях «Дизайнер года», концепцию «Вдохновение выставки» и экспонаты «Открытие выставки». В зоне бизнес-лаунж гостей ждет впечатляющая развлекательная программа.

Формально выставка Maison & Objet 2013 открыта только для профессионалов отрасли и покупателей. Но, как показывает практика, попасть на нее может любой желающий. Нужно только запастись визитными карточками, где рядом с вашим именем написано «дизайнер», или что-нибудь не менее претенциозное.

по материалам компании

Новинка ECOOKING.



В честь своего 50-летия итальянская фабрика CLEI разработала и презентовала абсолютно новую концепцию организации кухонного пространства – ECOOKING. ECOOKING – это так называемая вертикальная кухня, которая включает все необходимые приборы, воздухоочистительные системы, солнечные батареи и «вертикальный сад», где экономическая, экологическая и энергетическая устойчивость объединились в уникальный проект.

ECOOKING – это проект вертикальной кухни, которая позволяет экономить место, а так же, благодаря максимально близкому расположению модулей экономит энергию при готовке. Все элементы кухни работают на солнечной энергии. На кухне имеется встроенный сад, который предоставляет

свежие витамины к столу. Вода, сливающаяся из раковины, проходит через фильтр, а затем поступает в посудомоечную машину, после чего опять фильтруется и расходуется для полива растений.

Очередной новинкой в мире кухнестроения стал кран, который удобно убирается в раковину, чтобы модуль можно было убрать обратно. Кухня оснащена индукционной плитой, холодильником, посудомоечной машиной и микроволновой печкой. Очиститель воздуха разработан с использованием новейших материалов: диоксида титана, а так же с применением нано технологий, и способен очистить воздух в небольшой кухне за пару часов.

Фабрика считает, что данное решение совершенно необходимо в современных условиях и будет применимо как в домашнем пространстве, так и в офисном.

Эксклюзивный дистрибьютор фабрики CLEI в России и СНГ – компания STANLEY.



по материалам компании

Детская мебель для правильного развития и роста.



EVOLIFE комплекты для правильного роста и развития детей от компании «Растем Вместе!».

Растущие стол и стул, насыщенные и сочные цвета, вовлекают ребенка в процесс обучения и делают жизнь ребенка яркой и интересной. Разработан для малышей начиная с 1,5 лет.

Эргономичные, безопасные формы, широкий функционал - удобно в использовании - **ВСЕ ЭТО комплекты EVOLIFE**.

Ваш малыш уже начинает рисовать и собирать пазлы. Вы занимаетесь с ним аппликацией, лепкой из пластилина, но нет удобной мебели для занятий. Не беда – компания «Растем вместе» поможет в решении этой проблемы.

Компания специализируется на разработке мебели для правильного развития и роста детей. Для маленьких непосед можно купить комплект даже, если он еще и не ходит в подготовительный класс или школу, ведь столик будет расти вместе с ним. Таким образом, с ранних лет вы формируете у ребенка правильную осанку, организуете удобное рабочее место и приучаете к порядку, вовлекая в обучение ярким и привлекательным продуктом. Подарите ребенку комплект **EVOLIFE** - ведь заниматься не за кухонным столом, а за собственным рабочим местом, красивым и удобным, как из сказки - приятно и интересно!

Установка стола будет легкой и удобной. Рядом находится шкала рекомендованной высоты стола/стула к росту ребенка. Регулируемые ножки помогут выставить стол и стул ровно при любых неровностях пола.

Эргономичная форма спинки и сиденья стула формируют правильную осанку.

Столик имеет несколько положений столешницы. Горизонтальное положение для работы с конструктором, аппликациями и поделками. При вертикальном положении столешницы, столик превращается в мольберт, рисунок фиксируется на поверхности стола магнитами.

Минимальный угол в 7 градусов для правильного письма и рисования. Удобный закрывающийся встроенный пенал позволяет хранить письменные принадлежности, кисточки и фломастеры.

Используя правильную мебель, родители сделают процесс обучения для малыша увлекательной игрой и вырастят ребенка яркой личностью, сохранив при этом его здоровье.



+7(495)722-59-70 ; +7(962)902-67-33
www.rastemvmeste.ru

Презентация новой коллекции от «Орматек»

ОРМАТЕК

Компания «Орматек», ведущий российский производитель товаров для сна, объявляет о презентации новой коллекции матрасов класса «премиум», которая состоится в рамках международной выставки «Мебель-2013». Мероприятие пройдет с 18 по 22 ноября на территории ЦВК «Экспоцентр».

«Орматек» приглашает всех желающих посетить свою экспозицию, где помимо наиболее популярных образцов продукции компании, будут представлены комплексные решения для бизнес-партнеров.

Отличительная особенность новых матрасов класса «премиум» — исключительное сочетание всего самого лучшего: от материалов и наполнителей до дизайна и исполнения. При разработке коллекции специалисты «Орматек» учли все пожелания потребительского рынка и благодаря инновационным технологиям успешно реализовали их в каждом продукте. Во время выставки все посетители смогут лично оценить многочисленные преимущества матрасов из новой коллекции, образцы которых будут присутствовать на стенде компании.

Важной частью экспозиции «Орматек» также станет коллекция матрасов и кроватей Орматек Life, которая была впервые продемонстрирована мебельному рынку весной 2013 года. Эта коллекция разработана для торгового формата бренд-секции специально для франчайзи в мебельной рознице. Данное решение вызвало активный спрос: уже сегодня действует 20 брендовых секций Life, в ближайшее время откроется еще 8.

Привлекательность для партнеров заключается в высокой доходности бизнеса, необходимости наличия минимальной торговой площади (от 16 до 30 кв. м.), возможности высокой наценки при оптимальных розничных ценах. Кроме того, «Орматек» предлагает уже готовый дизайн-проект и высококачественный продукт, выполненный из гипоаллергенных материалов на основе пружинного блока ТИТАН с повышенной износостойкостью (до 10! лет). Также бизнес-партнерам будет представлена новая, демократичная коллекция матрасов Райтон.



по материалам компании

VII Форум директоров «Мебель как бизнес».



19-20 ноября 2013, в рамках выставки «Мебель-2013» (Москва, ЦВК Экспоцентр) пройдет VII Форум директоров «Мебель как бизнес» - крупнейшее деловое событие мебельного бизнеса России, стран СНГ, Европы и Азии для учредителей, генеральных директоров и топ-менеджеров мебельного производства, дилеров и мебельных ритейлеров. <http://www.meb-biz.com/>

На Форум приедут более 300 делегатов – ИКЕА, Роникон, Kika/Hoff, mobel&zeit, Феликс, Лазурит, Формула дивана, Ангстрем, Первая мебельная фабрика, PlazaReal, Орматек, «Форема-Кухни», Три кита, Фабиан Смит и многие другие – от крупнейших, до малых предприятий и частных предпринимателей.

РЕШЕНИЯ 5 КЛЮЧЕВЫХ ПРОБЛЕМ МЕБЕЛЬНОГО БИЗНЕСА-2013:



- Проблема N1. Мебельный бизнес под угрозой экономического спада. Слабая платежеспособность, неэффективный ассортимент и усиление конкуренции: куда уходят покупатели и что делать?
- Проблема N2. Продажи, продажи и снова продажи. Где будут покупать мебель в 2014 году? Как превращать «случайных посетителей» в покупателей?
- Проблема N3. Путь от интернет-продвижения к интернет-продажам. Специфика мебельных интернет-магазинов: структура, функционал, дизайн, типовые ошибки
- Проблема N4. Ассортимент: мебель, которую купят. Способы отстройки от конкурентов, когда «у всех одно и то же»
- Проблема N5: Синдром дефицита мебельных кадров

Где искать и как готовить продавцов? Как снизить текучку?

В ПРОГРАММЕ:

- 2 дня концентрированной информации и обмена опытом
- 5 специализированных сессий
- 30 выступлений от руководителей ведущих мебельных брендов России и авторитетных Экспертов
- 4 Мастер-класса от Звезд Российского Консалтинга™

КАК ПРИНЯТЬ УЧАСТИЕ:

Тел.: (495) 730-79-06, (812) 327-49-18 E-mail: forum2@imperiaforum.ru www.mebbiz.com
 Продюсер Форума: Соколов Георгий Борисович КВК «Импери»

Новинки дизайнеров.



Большинство мебели во всем мире сделано из дерева. Чаще всего предметы интерьера похожи друг на друга. Но бывают совершенно уникальные модели. Давайте посмотрим на них. Этот дизайнерский стол необычен во всем. У него оригинальная столешница, словно собранная из трех частей. А самой его удивительной деталью являются ножки. Забавный ящик на множестве ножек. Он может служить подставкой для аксессуаров или местом для хранения.



Этот столик восхищает. Ажурные линии, природные мотивы. Модель заслуживает быть в центре внимания. Отличный предмет мебели для прихожей. Все детали, даже крючки, выполнены из натурального дерева. Необычный шкафчик с объемными летящими птицами притягивает взгляды.



Яркость и задор.



Ныне, говоря об индивидуальности интерьерных решений, имеют в виду выдержанный временем винтажный стиль интерьера. Это молодое направление в дизайнерском искусстве является лаконичным сочетанием всего самого благородного, лучшего, что дало современникам прошлое и настоящее. А потому интерьер в стиле винтаж невероятно многолик, ибо составляют его удивительные старинные и раритетные предметы. Некоторые модели мебели невозможно не заметить. К ним относится мебель, выполненная в винтажном стиле, похожая на мебель ремесленников.

Неотъемлемым атрибутом этого направления является мебель. Но не антикварные предметы обстановки и не реставрированные мебельные гарнитуры.

Современный дизайн интерьера в стиле Винтаж подчеркивает практичная искусственно состаренная мебель или отдельные раритетные предметы (комод, стол, кровать, шкаф) обстановки, которые выполнены с использованием технологических приемов (техник) прошлых лет.

Винтаж – элегантный, гармоничный и женственный стиль. Его отлично дополняют естественные (природные) оттенки и цвета: серо-голубой, матовый белый, молочно-бежевый или нежно-розовый, бледно-сиреневый, серо-коричневый или серо-зеленый.

Данная мебель отличается своей яркостью и задором. Вся обивка этой мебели шита вручную. Мастера собирали ее из лоскутков и расшивали невероятными узорами. Эти модели диванчиков и кресел передают жизнерадостное настроение.



по материалам компании

Открытие нового магазина ALNO

14 сентября, в день рождения ТВЦ «Твинстор», состоялось открытие третьего монобрендового салона немецких кухонь ALNO в Москве. Именно в этот день у наших гостей была возможность не только познакомиться с ведущим производителем Германии, но и насладиться мастер-классом от нашего друга Кулинарной Студии Clever.



В день открытия нового салона, ALNO и Кулинарная Студия Clever порадовали своих гостей ярким и необычным мастер-классом. Шеф-повар Кулинарной Студии Clever Михаил Лиске рассказал о секретах кулинарного искусства и поделился уникальными, простыми и невероятно вкусными рецептами уходящего лета. Мы готовили и дегустировали натуральные сорбеты из дыни, арбуза и ягод.

Найти кухню в классическом стиле совсем не проблема, но что делать людям, предпочитающим современный, минималистичный дизайн и высокие технологии? Кухни ALNO – как раз для таких! ALNO – один из ведущих производителей Германии, чья история насчитывает более 85 лет, предлагает инновационные решения для создания особенной кухни. Эксклюзивные материалы, лаконичный дизайн и технологии – то, что делает кухни ALNO востребованными во всем мире.

Продукция под маркой ALNO зарекомендовала себя как высококачественная, современная, функциональная кухонная мебель, при производстве которой используются экологичные материалы, соответствующие международным стандартам качества.

ALNO постоянно работает над расширением ассортимента фасадов и ежегодно представляет на международных выставках новые уникальные разработки и материалы. Фасады ALNO производятся из глянцевого и матового стекла, шпона, глянцевого и матового лака, ламината, пленки и меламина.

по материалам компании



Мебельный рынок сегодня...

Российский мебельный рынок сегодня - это большая жесткая конкуренция.

Огромное количество предприятий борются за деньги покупателей. И у каждой компании будь-то она средняя или малая, есть шанс остаться на плаву и развиваться в успешную компанию.



Начнем с мягкой мебели ...

Сегмент мягкой мебели – более динамичен, растет быстрыми темпами и прост в технологии.

Он не требует дорогостоящего оборудования, ни высоких технологий, достаточно купить несколько швейных машинок и «пистолетов» для обивки, плюс циркулярную пилу. Подобным образом стартовали многие крупные и известные ныне компании.

Если компания не заботится о своей производственной базе, то она постепенно исчезает, не выдерживая конкуренции по качеству с крупными производителями. Хороший набор мягкой мебели не может стоить от 5000 - 7000 руб. - это сейчас хорошо понимают покупатели. К тому же потребитель стал более требователен к мебельному продукту, его интересует не только как выглядит мебель, но и то, сколько она прослужит. Очень важно понимать производителю мебели сегодня, что - бы быть конкурентно способным - это означает быстрое реагирование на реалии рынка.

В мебельном рынке, как и в рынке автомобилей, есть своя мода. Вчера было модно одно, а завтра уже другое. Поэтому производитель должен четко понимать, чем разнообразнее и шире будет линейка моделей, тем больше шансов продать свой

товар.

Большой запас оборотных средств поможет закупить и хранить на складе большой ассортимент тканей и комплектующих. Если во время не подумать, то усложняет ситуацию и замороженные средства в виде продукции, которая лежит на складе. Опытные производители говорят – если хочешь продать 500 единиц продукции, то в магазины нужно поставить в три-четыре раза больше. Основная реализация продукции мягкой мебели происходит у фирм в тех регионах, где она и производится. Это связано со сложностью в логистике. Транспортировать диван из одного региона в другой обходится очень дорого в связи с тем, что большое количество продукции в контейнер не положишь так как диван не разбирается.



Сегмент –кухни...

В своё время кухонный бизнес начинался с привоза кухонных комплектующих из Италии и Германии. Так скажем от-верточное производство. Делался каркас из ДСП, собирался фасад из привезенных комплектующих - вот кухня и готова - почти как итальянская. Только стоила она гораздо дешевле, чем итальянская или немецкая. Накопив первоначальный капитал, компания закупала оборудование итальянских или немецких производителей и замыкала, таким образом, на себе весь производственный цикл.

Вложения в данный сегмент рынка не малые и стоили не одну сотню долларов, что позволило в дальнейшем создавать

крупные компании.

По мнению специалистов, в дальнейшем небольшие компании смогут выживать только за счет индивидуального подхода к клиенту, или за счет собственных оригинальных разработок.

Например, некоторые компании специализируются на нестандартных размерах кухонных шкафов, другие – на криволинейных фасадах кухонь.



Корпусная мебель...

Корпусная мебель (спальни и гостиной) самый сложный вид деятельности. Связано это с технологическими процессами, которые требуются для её изготовления. Для её выпуска требуется много станков, каждый из которых стоит десятки или сотни тысяч долларов, а рентабельность достаточно низкая и составляет 10-15%. Как не странно, но российская корпусная мебель пользуется спросом на Западе.



Электрокамины ALEX BAUMAN - 10 лет на российском рынке!

Родина электрических каминов ALEX BAUMAN – Германия. В начале 80-х годов 20 века в старинном городе Кемниц немецким инженером Алексом Бауманом была основана одноименная компания. Кто знает, возможно, сам город, который в своем названии имеет «каменное» основание, помог небольшому семейному бизнесу вырасти в известную торговую марку электрокаминов.

Что стало решающим преимуществом бренда для современных людей, так это простота эксплуатации и безопасность каминов ALEX BAUMAN. Немаловажное значение также имеет доступность эстетики камина, в том числе, и в обычной городской квартире. Жить красиво теперь сможет позволить себе каждый!



Камины ALEX BAUMAN сегодня – это уверенное соответствие немецкому качеству, которое благодаря дизайнерам имеет актуальное модное оформление. Разнообразный модельный ряд дополняется интересным дизайном и цветовой гаммой классических и авангардных обрамлений.

В 2013 г. компания ALEX BAUMAN отмечает 10-летний юбилей в России. За это время компания прошла увлекательный путь от первых шагов на российском рынке до открытия собственного производства. По этому знаменательному поводу для клиентов компании в конце сентября и была организована презентация в одном из подмосковных отелей.





На деловой конференции Президент компании Поливахин А.А. поблагодарил присутствующих клиентов (а их было без малого 150 человек), которые приехали из разных уголков России, чтобы пообщаться и узнать много новой и интересной информации. Поливахин А.А. отметил, что динамичное развитие положило начало открытию собственного производства в Ивановской области. Сегодня дилерская сеть насчитывает более 600 партнеров в России и странах СНГ. Собственное дизайн-бюро выпускает 2 коллекции в год и постоянно следит за модными тенденциями в интерьере.

Коммерческий директор Р.С. Разаренков представил информацию о развитии рынка электрических каминов, пояснив, что электрокамин - идеальный вариант и для небольшой квартиры, и для загородного дома.

В США и Европе электрокамин имеет каждая вторая семья. В нашей стране рынок электрокаминов ещё только начал активно развиваться. Всё большее количество людей начинают осознавать их преимущество. Он также представил новинки, которые уже появились или готовятся к выходу на рынок в октябре 2013 г. Большой модельный ряд позволяет удовлетворить самые разные потребности аудитории: начиная от классических каминов «под старину» для больших и просторных гостиных и заканчивая минималистическими навесными моделями в стиле hi-tech.



По заявлению производителей, совсем «неудивительно, что Вам захочется называть камины по именам, ведь они станут полноценными членами семьи...». И это действительно так! Модели поражали своей реалистичностью и натуральностью. Любой интерьер, безусловно, выиграет от присутствия в нём островка тепла и уюта под названием ALEX BAUMAN.

Бренд-менеджер компании Наталия Корягина сделала акцент на секретах брендинга, приятно удивив гостей презентацией нового сайта компании – яркого, красочного и функционального.



В свой юбилейный год компания ALEX BAUMAN провела ребрендинг торговой марки, сделав её девизом «Философия уюта»... Ну, а в завершение деловой части гости были приятно удивлены: настолько трогательной была новость о том, что

ALEX BAUMAN взял шефство над диким котом манулом в Московском зоопарке. И эта инициатива достойна похвалы: ведь без социальной ответственности успешный бизнес сегодня трудно представить!

Компания Alex Bauman
Первая производственная компания
125424, г. Москва, Сходненский тупик, д.16, пом.1
Тел/факс: +7 (495)789-38-49
www.moikamin.ru



Emily Henderson (Эмили Хендерсон) – американский дизайнер, осуществляющий мечту заказчика об идеальном доме.





Начало карьеры Эмили Хендерсон (Emily Henderson) не было легким. Как и большинство успешных предпринимателей, она начала с самого низа, работая клерком (а иногда сопровождающим собак и барменом), чтобы впоследствии стать востребованным американским дизайнером интерьера и декоратором. Теперь она так относится к тому периоду в ее жизни: “Ах, мои двадцать лет!”

Первой работой в качестве дизайнера для Хендерсон стал магазин Джонатан Адлер в Нью-Йорке. В 2010 году Хендерсон переехала в Лос-Анджелесе с мужем и приняла участие в пятом сезоне знаменитого шоу на HGTV “Звездный дизайн”, где она покорила судей своей способностью превращать чистые, как холст комнаты в интерьеры, сошедшие со страниц журналов. В феврале 2011 года Эмили Хендерсон начала сниматься в собственном шоу на HGTV “Секреты от стилиста”, которое выходит уже второй сезон. Она также работает с частными клиентами и находится в процессе создания электронного сервиса для людей, которые хотят сделать дизайн своего интерьера сами, но им необходимы советы в процессе.





Американский дизайнер Emily Henderson активно ведет свой блог <http://www.stylebyemilyhenderson.com/blog/>, в котором показывает этапы преображения интерьеров. Поклонники Эмили активно участвуют в обсуждении ее проектов и оставляют множество комментариев на каждую статью.

Отличительной чертой ее интерьеров является любовь к ярким цветам, смешению стилей и обязательное присутствие фигур животных. В одной комнате с успехом соседствуют викторианское кресло и элементы колониального стиля. Яркие летние цвета в интерьерах Эмили, вдохновение для которых она черпает со страниц журналов модной одежды, удивительным образом переплетаются с грубой фактурой воловьей кожи и необработанного дерева. Обстановку для своих интерьеров Эмили берет как из каталога компании по производству мебели, так и в антикварных магазинах и с блошиных рынков, благодаря чему ее интерьеры отличаются смешением стилей и нестандартным подходом.





Кроме того, она ведет собственную программу о дизайне на канале HGTV под названием "Секреты от стилиста", где она превращает обычные дома обычных людей в стильные индивидуальные пространства для жизни



Эргономика мебели

Эргономика – система знаний о строении человек при проектировании предметов мебели или других предметов, которыми пользуется человек. Таким образом, эргономичность предмета характеризуется с учетом специфического строения конкретного человека.

Стоящие у вас дома уютное кресло или диван просто находка после долгого рабочего дня. Но в последнее время все чаще и чаще случается, так, что человек отдал не малую сумму, купил красивый диван из качественных материалов, а сидеть на нем не удобно. С чем это связано, неужели производитель негодяй - обманул в характеристиках? Конечно, ни кто вас намеренно не обманывает. Все дело в том, что любая мебель сделана под конкретного человека и если вы подходите по росту и весу к этому типу то вам будет удобно даже в самом не дорогом диване, а если нет, то вас не спасут не дорогие комплектующие, не золотые механизмы.

Определяющую роль в вашем выборе должна играть эргономика мягкой мебели. Иными словами – оптимальные размеры и изгибы мягкой мебели

Неверно сделанная мягкая мебель легко может создать огромное количество нежелательных проблем: боль в позвоночнике, невыполнимость комфортабельного расположения тела и тому подобные проблемы. Вследствие этого все чаще мы слышим в рекламных слоганах компаний, создающих мягкую мебель, понятие «эргономика».

Эргономика – это часть знаний о человеке, применяемая при проектировании разнообразных предметов, которые окружают его и используются им. В итоге, понятие эргономичность определенного предмета обозначает, что он спроектирован с учетом особенностей строения человеческого тела и его физических возможностей.

Диван, который называют сделанным с учетом правил эргономики, должен совмещать в себе некоторое количество присущих ему характеристик, хорошо влияющих на его пользовательские свойства.

Прежде всего, для хорошего дивана важно, чтобы посадка на него была комфортной: для этого вес тела сидящего должна равномерно распределяться, не создавая больших нагрузок на спину, а также и другие участки тела, в другом случае перегруженные участки тела не будут отдыхать.

Много значит верный баланс жесткости в мягкой мебели. Потому что, понятно, что очень мягкий, как и чересчур твердый диван, скорее всего, не может быть удобным и эргономичным.

Наука о комфорте, эргономика, диктует свои законы. Даже неспециалистам понятно, что удобство мебели для сидения зависит от ее высоты над уровнем пола, глубины сиденья, угла наклона и высоты спинки, высоты и ширины подлокотников.

С точки зрения эргономики удобными для сидения считаются диваны и кресла, имеющие угол между спинкой и сиденьем около 120° , такой наклон позволяет расслабить спину и вытянуть ноги, глубина сиденья кресла или дивана – 50 – 60см. а угол наклона сиденья к спинке не более 15° .

Важный параметр – высота сиденья дивана или кресла над полом: оптимальным считается 40 - 45 см. Высота спинки может быть различной, но классический, наиболее распространенный и предпочтительный с точки зрения эргономики вариант – это когда высота спинки примерно равна глубине сиденья или чуть меньше, (около 50 см.).

Приведенные здесь требования эргономики рассчитаны для среднестатистического человека без учета его индивидуальных особенностей и привычек. Понятно, что рослым или пожилым людям лучше подойдут более высокие диваны: у первых колени могут упереться в подбородок вторым с низкого сиденья будет трудно вставать. Возможны и другие нюансы. Поэтому мягкую мебель нужно выбирать «под себя», то есть лично протестировать, посидев, повставав и даже полежав.

При этом нужно помнить, что при удобной посадке край дивана не должен упираться в подколенные сгибы ног, а высота подлокотников должна быть такой, чтобы плечи не поднимались. Не будет комфортным и слишком широкое кресло: подлокотники не смогут служить опорой для рук. Для более полного расслабления позвоночника и мышц многие кресла имеют подголовники – опорные поверхности для затылочной части головы. Идеально, если подголовник можно отрегулировать по высоте и углу наклона.

Будьте внимательны при выборе мягкой мебели!





SCHLAFRAFFIA

Hoher Anspruch – tiefer Schlaf



Dunlopillo

dorelan®
dormire bene vivere meglio

MEDIA STROM®

κοιμάσαι καλά, ζεις καλύτερα



NEOSLEEP официальный дилер европейских фабрик:
DUNLOPILLO, SCHLAFRAFFIA, SEMBELLA, DORELAN, MEDIA STROM
Компания NEOSLEEP поддерживает складскую программу
ортопедических матрасов,
ортопедических оснований и аксессуаров для сна.

www.neosleep.ru

Адрес официального магазина и представительства:
г.Москва, Костомаровский переулок, д.3, стр.12, оф.Г
тел.8-495-775-62-04 8-495-787-14-26 8-926-425-21-06
alsivakia@yandex.ru





ЭлитСтрой материалы



ЭКСПОЗИЦИЯ КОМПЛЕКСА РАЗМЕЩЕНА НА 3-Х ЭТАЖАХ СОВРЕМЕННОГО ЗДАНИЯ ПЛОЩАДЬЮ 22 500 М²

1-й этаж

ПЕРЕДОВЫЕ РЕШЕНИЯ ДЛЯ ОБУСТРОЙСТВА И РЕМОНТА ВАШЕГО ДОМА:

декоративно-отделочные материалы, освещение и электротовары, сантехническое оборудование, системы отопления, кондиционирования и вентиляции, двери, окна. Кафе-ресторан.

2-й этаж

МЕБЕЛЬ – на любой взыскательный вкус: мягкая, корпусная, из ценных пород дерева, на заказ по индивидуальным размерам, кованая, садовая, шкафы-купе, кухни и прихожие, гостиные и спальни, библиотеки и кабинеты.

Выбор текстиля, ковров и предметов интерьера – для самых требовательных потребителей. Люстры, торшеры, бра.

3-й этаж

ЦЕНТР ЭНЕРГОСБЕРЕЖЕНИЯ И ВОЗОБНОВЛЯЕМЫХ ИСТОЧНИКОВ ЭНЕРГИИ «ЭНЕРГОПРЕСТИЖ»

Источники резервного энергоснабжения, солнечные коллекторы и модули, ветроустановки, тепловые насосы, осветительные приборы, биогазовые установки, электротранспорт. Керамическая плитка. Дирекция ТВЦ.

НА ОТКРЫТОЙ ПЛОЩАДКЕ – ВЫСТАВОЧНЫЕ ОБРАЗЦЫ ГОТОВЫХ ДОМОВ «ПОД КЛЮЧ», ПОСТРОЕННЫХ ПО НОВЕЙШИМ ТЕХНОЛОГИЯМ СТРОИТЕЛЬСТВА С ПРИМЕНЕНИЕМ СОВРЕМЕННЫХ МАТЕРИАЛОВ. ЭНЕРГОСБЕРЕГАЮЩИЕ ЗДАНИЯ.



Схема проезда



ЭлитСтрой материалы

Часы работы:
с 10⁰⁰ до 20⁰⁰ ежедневно
Тел.: (495) 710-79-20
710-79-05
www.elitstroymaterials.ru
www.esm51.ru

Адрес:

51-й км МКАД, внешняя сторона,
развязка Очаково-Заречье
п. Заречье, ул. Торговая, стр. 2

Проезд:

от ст. м. «Киевская», «Кутузовская»,
«Славянский бульвар»:
- авт. №205 до конечной ост. «Торговый центр»;
- маршрутное такси № 753М до конечной
ост. «Торговый центр»

Румынская мебель



WWW.RUSSIMEX.RU



**САМЫЙ ШИРОКИЙ ВЫБОР РУМЫНСКОЙ МЕБЕЛИ
ВСЯ МЕБЕЛЬ СЕРТИФИЦИРОВАНА И ИМЕЕТ ГАРАНТИЮ 1 ГОД
ЭКОЛОГИЧЕСКИ ЧИСТАЯ ДРЕВЕСИНА
ДОСТАВКА И СБОРКА – БЕСПЛАТНО**

м. «Улица Подбельского», б-р Маршала Рокоссовского, д. 6, 2 эт.,
тел. (495) 782-41-44, (499) 169-02-41, (495) 995-20-66

ТЦ «ГРАНД», Московская обл., г. Химки, ул. Бутакова, д. 4,
«ГРАНД-2», 3 эт., тел. (495) 745-16-81

ТЦ «Мебель ТУТ», Измайлово, г. Балашиха, Шоссе Энтузиастов,
владение 1А (800 м от МКАД), 2 эт., тел. (495) 798-17-61

Киевское шоссе, 800 м от МКАД (в область), 2 этаж., корпус А,
павильон 259 Тел.: (495)755-39-18, 8-903-755-39-18



Armando Rho
itali

(495)740-06-47



*Спальня в стиле
классицизма*

*мебель
премиум класса*

Обеденная группа



Сохраним правильную осанку нашим детям с РАСТУЩИМИ ПАРТАМИ «ДЕМИ»

В далеком советском прошлом оборудовать уголок для будущего первоклассника была огромная проблема. За какими только столами ребенку не приходилось делать уроки - кухонными, письменными и т.д., а то и вовсе держа тетрадку на коленях. При этом мамы и папы постоянно их одергивали: «Не горбись! Не сутулься! Сиди ровно!» А как тут держать спину, если мебель не подходит для занятия уроками, отсюда и перекошенное состояние спины, свисающие со стула ноги, которые никак не хотят доставать до пола. Конечно, всем нам это хорошо знакомая картина.

Да и школьные парты оставляли желать лучшего. О какой осанке можно было говорить, если в начальных классах мы «утопали» в огромной парте, а в старших - подпирали столешницу коленями.

Сегодня эти неудобства ушли в прошлое! Потому что появилась уникальная, удобная, долговечная и «растущая» детская парта ДЭМИ. При разработке которой, создатели учли все особенности анатомии ребенка и его подвижности. Стол для занятий надежен, безопасен, компактен, а главное удобен. За ним ребенку комфортно, а значит, результат обучения будет гораздо выше!

Сама парта не только растёт, но и изменяет угол наклона столешницы! Да, да, вы не ослышались, её легко регулировать благодаря специальному механизму, справиться с которым под силу самому юному непоседе. Для письма, чтения, рисования и даже работы за компьютером, правильный наклон столешницы позволяет снизить напряжение на спину, шейный отдел позвоночника, кисти рук, и конечно глаз.

РАСТУЩИЕ парты и стулья « ДЭМИ» идеально подходят как для первоклашек, так и для студентов вузов.

«Растущая» парта – оптимальный вариант для ребенка ростом от 120 см, и для почти двухметрового студента вуза. В этом заслуга эффективной и в то же время очень простой системы регулировок. На ножки стола нанесена шкала роста ребёнка, благодаря которой, Вы без ошибочно выберете правильное положение Вашей парты. Парта «Дэми» имеет привлекательный дизайн и множество вариантов расцветок. В комплекте к парте прилагается стул - трансформер, который также регулируется по высоте и глубине, поддерживая позвоночник Вашего гения, и формирует правильную осанку. Что является отличной профилактикой сколиоза, остеохондроза и других опасных неприятностей.

Уважаемые ценители всего настоящего стильного и просто красивого для Вас наша отличная новость:

Мы создали абсолютно новую коллекцию растущих парт ДЭМИ из натурального дерева “NATURE” ! А это значит, что в Вашем доме станет ещё уютней и комфортней благодаря той замечательной атмосфере живой природы, которую подарит Вам растущая парта ДЭМИ из натурального дерева.

Растущий комплект мебели ДЭМИ - это залог здоровья наших детей. Уникальность его состоит в том, что и парта и стул растут вместе с ребёнком, что позволяет иметь правильную осанку на протяжении всего периода обучения, более того изменение угла наклона столешницы (в девяти положениях) поможет ребёнку не сутулиться над книгой или тетрадкой, в следствии чего ребёнок будет утомляться гораздо меньше, а результат обучения будет выше.



РАСТУЩИЕ ПАРТЫ «ДЭМИ» ИЗ НАТУРАЛЬНОГО ДЕРЕВА



Тел: +7(495) **988-99-20**

Сайт: www.dami-mebel.ru

ДОСТАВКА, СБОРКА, УСТАНОВКА

Адрес: **Зелёный проспект, д.5/12**

Мебельандр.

www.mebelandr.ru
mebelandr@mail.ru



Сертифицированные салоны компании "КОМАНДОР"

Выставка Шоссе Энтузиастов, д. 54

"Мебель России"

8(926) 229-1488

Нахимовский проспект, д. 24 стр.1

стенд 137 А

(495) 779-1016



Диван "ЦАРАПЫЧ"



Диван "ЛЬВЕНОК"



Диван "ЗАЯЦ КОСЬКА"



Диван "ВИННИ"



Диван угловой "ТУРИН"



Диван "ПРЕМЬЕР-Н"



Диван угловой "НЕАПОЛЬ"



Диван угловой "НИЦЦА"



Модульная система "БЭМБИ"

Стенка "АССОЛЬ"



Россия, Удмуртская Республика,
с. Завьялово,
ул. Гольянская, 1
e-mail: m@mebelsuper.ru
www.mebelsuper.ru

тел./факс: +7(3412) 621-564
тел.: +7(3412) 620-072,
+7(3412) 620-565,
+7(3412) 620-159,
+7(3412) 620-146

www.meb-expo.ru

12+

Определяем направления
Формируем тренды



Мебель

18–22
ноября
2013



25-я международная выставка
«Мебель, фурнитура и обивочные
материалы»

Россия, Москва, ЦВК «Экспоцентр»

Реклама

 **ЭКСПОЦЕНТР**
МЕЖДУНАРОДНЫЕ ВЫСТАВКИ И КОНГРЕССЫ
МОСКВА

При поддержке:

* Министерства промышленности и торговли РФ

Под патронатом:

* Торгово-промышленной палаты РФ
* Правительства Москвы





Новое – это хорошо забытое старое - Шкаф-кровать!
Кровать, убирающаяся в шкаф - это отнюдь не новинка.
Но только в последнее время она пришла к нам вместе с современными веяниями в отделке и обустройстве жилых интерьеров . Шкаф-кровать днем освобождает до 4 квадратных метров жилой площади в центре комнаты. Так же, такой конструкцией можно решить задачу размещения вещей в доме, ведь откидная кровать комплектуется вместительной антресолюю и дополнительными шкафами.



Приобретая откидную кровать, вы сразу же можете решить массу проблем. Первая - это полноценный отдых на ровном ортопедическом матрасе , подъемная кровать по комфорту ничем не уступает обычной кровати. Вторая - это нехватка места в комнате.

Кровать « трансформер» - это не альтернатива классической неподъемной кровати, а достойнейшая ее замена. И уж, конечно, никакой диван не сможет соперничать с ней по комфорту.

На сегодняшний день, популярность откидных кроватей постоянно растет. И это вполне объяснимо. Растущий жизненный уровень людей, заставляет их задуматься об обустройстве жилья, и если не о покупке лишних квадратных метров, то хотя бы, о приобретении подъемной кровати, которая способна подарить дополнительно вам до четырех квадратных метров днем.

Компания МВІ изготавливает подъемные кровати с 2003 года и накопила достаточный опыт в производстве и готова исполнить любые ваши замыслы в кратчайший срок и с максимальным качеством.

Уже реализованные проекты с участием подъемной кровати в японском минималистическом стиле, в классическом, кантри и колониальном стилях. Каждый из этих стилей предполагает применение оригинальных отделочных материалов и особенной техники изготовления элементов отделки.

г. Москва, м.Черкиловская , Щелковское ш. д.5, стр 1,
+7 (495) 774-76-68,
+7 (495) 997-56-17,
+7 (495) 922-03-07
факс +7(901) 528-81-83
либо позвонить по бесплатному номеру 8 800 77 51 087



Металл Декор

Фабрика кованой мебели

Более 60 моделей
Любой размер
Любой цвет

Алиня



кровати от
18 000 руб.

Вега



Домино



Адреса: г. Москва, (м. «Тульская») Холодильный переулок, д. 3, стр. 1, кор. 3, 2 этаж, офис 3246, тел. +7 (495) 955-27-47
г. Санкт Петербург, +7 (812) 385-00-44

www.metalldecor.ru



ЦЕНТУРИОН 99

www.centurion99.ru

г. Пенза, ул. Саранская, д. 78

e-mail: centurion99@list.ru

тел.: (8412) 67-45-57,

67-45-56

тел./факс: (8412) 94-38-58,

67-45-51



БУКОВЫЕ СТУЛЬЯ из Италии

в любом виде

от 20 штук
от 30 евро



г. Миасс Челябинской обл.,
тел./факс: (3513) 53-18-88, сот. тел.: 8-922-017-67-30
e-mail: stolechnikov@mail.ru

 **СТОЛЕШНИКОВЪ**
ФАБРИКА СТОЛОВОЙ МЕБЕЛИ

АБСОЛЮТНЫЙ ВЫБОР

Полный ассортимент качественных товаров
для строительства, ремонта и дизайна на выставке «Росстройэкспо»



Более **25 тысяч товаров** для ремонта:
мебель и зеркала,
шторы и жалюзи,
осветительные приборы,
сантехника, декор,
интеллектуальные системы



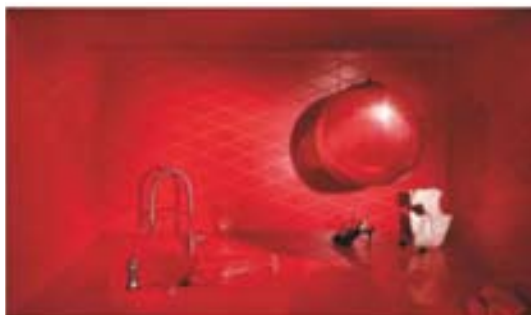
Фрунзенская набережная, д. 30
www.rse.ru
тел: (495) 78-16-333

ДЕЛАЕМ

МЕБЕЛЬ



Новые цветовые решения.



Сегодня немецкая компания Schock входит в группу ведущих мировых производителей кухонных моек, изготовленных из современных композитных материалов.

А в 1984 году специалисты компании Schock только начали разработку нового материала, обладающего сверхпрочностью.

В результате этих разработок в начале XXI века был получен cristalite granite, прочность которого оказалась выше, чем у натурального гранитно-го камня. Именно этот новый материал компания Schock начала использовать при производстве гранитных моек, которые превратились в изысканное украшение любой современной кухни.

Материал Cristalite granite на 85% состоит из гранулированного кварца, который является самым твердым и прочным составным элементом природного гранита, 15% составляет акрил, который играет роль связующего компонента, оставшиеся 5% – это натуральные красители и мельчайшие частицы серебра.

Компания SCHOCK предлагает на рынок моек новинку с новым цветовым решением. Мойка красного цвета – это цвет символизирующий оптимизм, жизнерадостность, удачу... Если мойки из черного и белого это элегантность, то красный цвет это цвет активных и деятельных людей. Красный цвет полюбят поклонники не стандартного дизайна. Кухня с таким цветом будет выглядеть очень гармонично, несмотря на неординарный цвет. Красная раковина с гармонично изогнутыми линиями доставит удовольствие её владелице.

по материалам компании



Каменный шпон сланца - новые решения в интерьере.

Стильная Мебель

Если Вам нравятся новые идеи и возможности, Вам будет интересен этот материал.



Каменный шпон сланца- это тонкая пластина натурального камня из слоистого сланца. Толщина листа всего от 0,8 до 5 мм.

Слоисто-шероховатая поверхность и различные цветовые эффекты в отдельных слоях камня, делают каждый лист уникальным.

Его преимущество - легкость.

Вес всего от 1.2 до 1.5 кг/м².

Его монтаж так же легкий, он клеится на ДСП, МДФ, цемент.

При нагревании устойчив на изгиб, сохраняя при этом природную прочность камня.

Создает жесткий барьер для влаги и может успешно использоваться там, где вода. Возможность подсветки сзади.

Где его применяют?

В изготовлении дверей, мебели и декоративных деталей превращая их в уникальные дизайнерские предметы.

Там где невозможна отделка плиткой из натурального камня в следствии тяжелого веса.

На полупрозрачной основе в светодизайне.



Благодаря простейшей обработке каменный шпон дает новые возможности в архитектуре и дизайне в качестве отделочного материала для фасадов зданий, стен в интерьере, полов, колонн, ниш, подиумов, мебели превращая их в уникальные дизайнерские объекты.

Более подробную информацию можно посмотреть на сайте:

www.meb-s.ru и www.mebelinkom.ru

Наши сотрудники ответят на все Ваши вопросы по телефону:

(499) 713-89-80

Испанская компания Top Porzellanik Barcelona® представляет новинку



Испанская компания Top Porzellanik Barcelona® представляет новинку, которая совершила революцию на рынке кухонной мебели.

Композитный материал, из которого изготавливаются столешницы ТРВ®, прошел многие и многие испытания, для того чтобы его создатели могли с гордостью заявить: аналогов столешницам, производимых на заводе Top Porzellanik Barcelona® на сегодняшний день не существует. Чрезвычайно устойчивые к механическим воздействиям, загрязнению, очень прочные и вместе с тем очень легкие.

Вот далеко не полный список преимуществ столешниц ТРВ®:

- абсолютная устойчивость к ударам и царапинам;
- жаропрочность (на столешницу ТРВ® можно без опаски ставить раскаленную сковороду);

- вариабельность (барные стойки, полки, столешницы любой толщины, мойки и варочные поверхности в уровень со столешницей — с помощью материала ТРВ® создание любого интерьерного решения становится легким и быстрым);

- эстетика (столешница ТРВ® может иметь всего 12 мм толщины, при этом по своей прочности не уступать гранитной столешнице; в ассортименте Top Porzellanik Barcelona® — 11 цветов фарфоровых поверхностей);

- цена (при том, что столешницы ТРВ® — это, безусловно, premium-сегмент, их цена относительно невысока: если сравнивать стоимость столешницы из фарфоровой керамики и аналога из акрила, то столешница ТРВ® окажется незначительно дороже).

Испанская компания Top Porzellanik Barcelona® презентовала уникальную

разработку — индукционную варочную поверхность ТРВ Tech интегрированную непосредственно в керамическую столешницу. Стерта граница между рабочей зоной столешницы и зоной приготовления. Керамическая столешница ТРВ® абсолютно не боится царапин и Вы можете поставить кипятиться кастрюлю с водой на то место, где еще пять минут назад нарезали овощи. То есть, прямо на столешницу. Место расположения индукционных конфорок обозначается лазерным указателем, а управление — кнопками, которые выгравированы прямо на рабочей поверхности столешницы. Изобретение, которое еще вчера больше походило на реквизит из фантастического фильма, уже сегодня приходит к нам в дом.

Фабрика Top Porzellanik Barcelona® расположена в Барселоне (Испания). Основное направление деятельности - производство высокотехнологичного материала — крупноформатных фарфоро-керамических композитных листов. Из материала ТРВ® изготавливаются самые прочные, износоустойчивые и тонкие столешницы из всех известных

Интервью в рамках круглого стола с участниками выставки «Woodex / Лестехпродукция» 2013

На вопросы специального корреспондента 13-й Международной выставки оборудования и технологий деревообрабатывающей промышленности «Woodex / Лестехпродукция» ответил Борис Чернышев, глава представительства SCM Group в странах СНГ.



Вопросы круглого стола

1. Какие изменения произошли в последнее время в сфере оборудования для деревообработки?
2. Какие станки и механизмы сейчас наиболее востребованы, с какими функциями (опциями)?
3. Чем это объясняется?
4. Что нового и интересного ваша компания представит на выставке WOODEX?

В последние годы общий объём производства мебели в среднем по рынку не растёт такими гигантскими темпами, как 10 лет назад. Если раньше классический запрос по оборудованию заключался в том, чтобы «распилить-просверлить-оклеить кромкой, да побольше», то сейчас спрос определённо увеличился в сегменте оборудования, определяющего качество получаемой поверхности. Вторая тенденция – это требование к гибкости оборудования, поскольку партийность у большинства производителей упала, и некоторые популярные прежде типы оборудования перестают быть актуальными сегодня, т.к. время их перенастройки может превышать время фактической работы в несколько раз. Всё больше на мебельных предприятиях внедряется система штрих-кодирования деталей, что также означает повышение требований к оборудованию, которое в обязательном порядке должно иметь в своем управлении ПК и возможность автоматической перенастройки в зависимости от считанной по этикетке информации.

С учётом сказанного, в последнее время вырос спрос на шлифовальное и покрасочное оборудование, на кромкооблицовочные станки для специальных типов кромок и специальных типов клеев нанесения, например, SLIMLINE, LASER LINE и др.

С точки зрения гибкости производства всё чаще пакетные пыльные центры оснащаются так называемыми «дифференцированными» захватами (flex cut), а наибольший спрос в секторе сверлильных станков приходится на станки с ЧПУ, способные работать по принципу «партия – одна деталь». Помимо аспекта качества и гибкости, наши производители стали уделять внимание разработкам, направленным на безопасную эксплуатацию оборудования и экономное расходование электроэнергии. Как пример, SCM Group предлагает экологический и экономический подход к производственному процессу – внедрение пакета SavEnergy. Он представляет собой совокупность технологических инноваций, компонентов, узлов и решений, дающих возможность конечному пользователю получить быструю отдачу от своих инвестиций. Это достигается за счёт значительного снижения потребления электроэнергии в узлах, отвечающих за перемещение станка по рабочим осям, в электродвигателях вакуумной системы фиксации, а также за счёт снижения потребления сжатого воздуха.

На выставке WOODEX 2013 мы продемонстрируем как новинки, так и уже заслужившие доверие потребителей решения. Прежде всего, это сверлильно-присадочный станок MORBIDELLI AUNTOR 924. Эта машина весом 16 тонн уже более 10 лет является лучшим решением для крупных предприятий, которым требуется одновременно высочайшая производительность при малых и средних партиях. Во-вторых, мы покажем кромкооблицовочный станок SOLUTION от фирмы SCM-STEFANI в специальном исполнении. Станок предназначен для работы только с тонкой кромкой и работает на скорости 30 м/мин. с функцией

торцевания. Его главная особенность – фрезерный агрегат для изготовления паза, который располагается с другой стороны от всех остальных рабочих групп. Это решение позволяет сэкономить один проход (т.е. 25% времени) тем производителям, которым не требуется оклеивать заднюю сторону мебели, но при этом использующих вставной задний полки.

Третья машина, которая будет представлена на стенде – это шлифовальный центр SYSTEM. Его главная особенность – наличие планетарной группы – патент компании SCM-DMC. Это, пожалуй, главная разработка последних двух лет в области шлифования для мебельной и деревообрабатывающей промышленности. У него несколько функций, начиная от «суперфиниша» при шлифовании фасадов из МДФ для последующего облицовывания высокоглянцевыми плёнками, заканчивая функцией выполнения различных спецэффектов на мебельных фасадах, дверях, окнах и др. Несмотря на то, что другие производители заявляют о наличии подобной группы, никто из них до настоящего момента не смог получить аналогичных результатов. Поэтому приглашаем всех к нам на стенд, а также в нашу лабораторию в Московском государственном университете леса для того, чтобы воочию убедиться во всех возможностях планетарной группы DMC.

Компания SCM Group будет представлена на 13-й Международной выставке оборудования и технологий деревообрабатывающей промышленности «Woodex / Лестехпродукция». Посетить стенд компании можно с 26 по 29 ноября 2013 года в Москве, в павильоне 1 МВЦ «Крокус Экспо».

по материалам компании

**ООО «Техноальянс» представляет:
Новые универсальные станки F-BR с ЧПУ Hirzt Imaco!!!**



Станок предназначен для производств, выпускающих продукцию мелкими и средними партиями и мебель по индивидуальным заказам. Особенностью конструкции станка является нижнее расположение сверлильной головки с независимыми вертикальными и горизонтальными шпинделями, фрезой или фрезой и пилой. Комплектация позволяет выполнять практически все виды обработки панели. Автоматическая прижимная линейка, считывание начала панели фотодатчиком, передний лазерный барьер безопасности и входной рольганг для длинных панелей дополняют комплектацию станка и делают работу на нём безопасной и исключающей возможные ошибки оператора. Лицевая поверхность детали не соприкасается со станком, а опилки и стружка сразу удаляется из отверстий. Обрезиненные ролики, установленные на рабочем столе, позволяют работать с деликатными поверхностями. Программное обеспечение, разработанное компанией CNI Informatika (Италия), дает возможность в лёгкой и доступной форме программировать работу. Так же программное обеспечение позволяет гибкое использование станка без дополнительных настроек: функция «Рабочий лист» даёт возможность последовательно производить обработку различных по размерам деталей. 12” монитор и тач скрин делают работу оператора на станке быстрой и удобной.

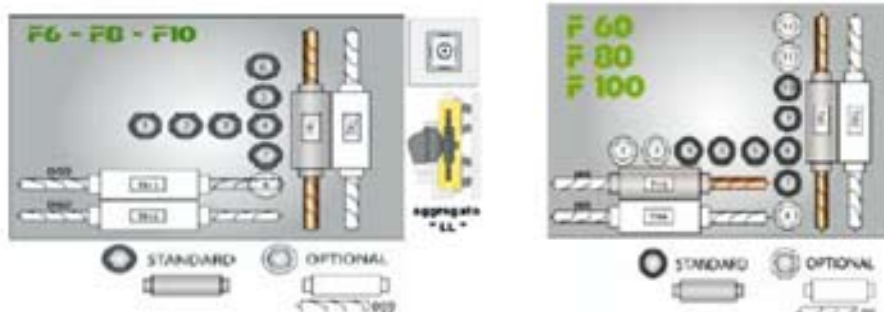
Сверление - фрезеровка - пиление!

- расширенные возможности по размерам обрабатываемых панелей
- агрегаты с независимыми моторами для энергосбережения, продления срока службы и быстрой настройки
 - независимое удаление пыли и опилок на каждом агрегате для повышения возможностей
 - широкие возможности для индивидуализации станка: пила, фреза и сверлильная головка с необходимым количеством шпинделей по заказу клиента
 - отличный доступ к инструменту благодаря двум парковым зонам

Зоны обработки:

	- сверление	- пила	- фреза
F8 (F80)BR	0-800 мм	0-700 мм	0-750 мм
F10(100)BR	0-1000 мм	0-940 мм	0-1000 мм
F12(120)BR	0-1200 мм	0-1120 мм	0-1190 мм

Конфигурация сверлильной головки:



5 лет гарантии на механические части станка!

Тел. +7(495)580-56-57, +7(495)542-81-06, +7(495)500-07-90,
www.technoalyans.ru
info@technoalyans.ru



Тайны гнутых фасадов

Специалисты фирмы «СемиЛ» делятся секретами



Производство гнутых фасадов набирает обороты. При практически неограниченных возможностях современных фрезерных центров с ЧПУ обработка гнутых фасадов остается крайне непроизводительным процессом, характеризующимся большими потерями времени на выверку заготовки, в погрешностях формы которой кроется основная причина затруднений..

Что скрывают видеоролики?

Закрепление гнутой заготовки на столе станка – задача не из простых. Если устанавливать ее на продольные края, то вносится погрешность их взаимной непараллельности, а также непараллельности их относительно оси цилиндра, кроме того, нельзя обработать кромки по периметру. Поэтому деталь устанавливают на цилиндрическую поверхность (например, внутреннюю, если обрабатывают выпуклый фасад). Погрешность приспособления вносит свою «лепту» в общую цепь погрешностей, таким образом, перед обработкой мы имеем черновую поверхность с целым букетом отклонений в пространстве, что делает невозможным качественную обработку на станке с ЧПУ какой угодно высокой точности. Многочислен-

ные видеоролики, показывающие обработку гнутых фасадов на станках с ЧПУ, обходят стороной эту проблему, ожидающую потенциальных пользователей оборудования, не оснащенного специальным устройством, корректирующим движение инструмента в соответствии с реальной формы заготовки.

Выход найден!

Конечно, существуют способы, позволяющие получить приемлемое качество обработки гнутого фасада без применения корректировки траектории.

Первый заключается в предварительной сплошной обработке цилиндрической поверхности фрезерованием после закрепления детали на станке. Способ можно было бы назвать идеальным, но сплошная обработка цилиндрической поверхности каждого фасада отнимает очень много времени, к тому же после фрезерования поверхность нуждается в шлифовке, что также увеличивает продолжительность цикла обработки.

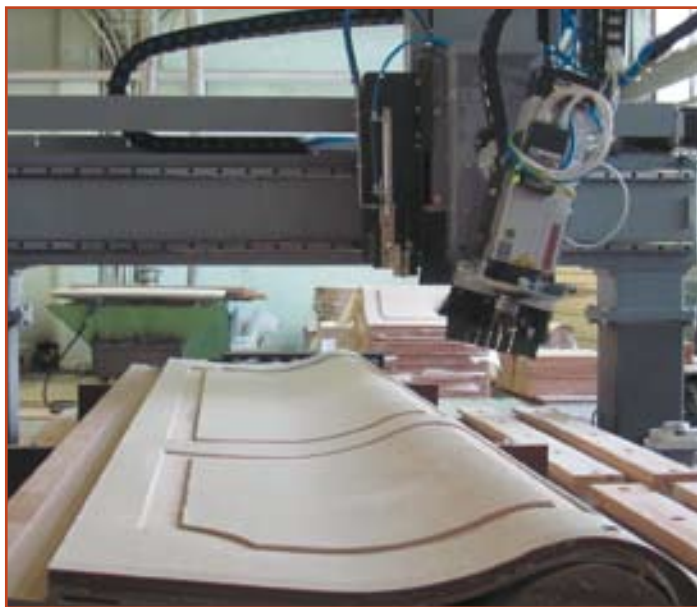
Второй способ – игнорирование погрешностей, подбор специального инструмента для маскировки возникающих дефектов. Подбором профиля режущей кромки инструмента можно сглаживать небольшие возникающие дефекты. Способ, применим, когда к качеству изделия не предъявляются высокие требования.

Третий способ – тщательная выверка каждой заготовки с использованием различных компенсирующих прокладок.

Однако, ни один из вышеперечисленных способов не пригоден для использования в реальном серийном производстве.

Научно-производственная фирма «СЕМИЛ», выпускающая оборудование с ЧПУ для деревообработки, столкнулась с этой проблемой, когда в 2008 году начала изготовление 4D-фрезерных станков для обработки гнутых фасадов. Тогда и родилась идея использования предваряющего обработку лазерного сканирования для создания представления о реальном объекте, закрепленном на станке.

На практике это выглядит так. В непосредственной близости от шпинделя закрепляется лазерный дальномер – устройство, способное получить электронное изображение образца, закрепленного на столе фрезерного станка с ЧПУ. Перед обработкой сканер своим лучом «ощупывает» заготовку в выбранных по усмотрению оператора точках.



Практика показала, что для гнутого фасада достаточно сделать поперечные измерения радиуса в двух поперечных плоскостях по длине детали, чтобы составить представление о форме и расположении цилиндрической поверхности в пространстве. Результаты полученных измерений автоматически вносятся в рабочую программу обработки в виде поправок на отклонения реальной поверхности от теоретической. При обработке фреза перемещается в строгом соответствии с реальной поверхностью заготовки, что и подтвердили многочисленные испытания, а также эксплуатация оборудования на ряде предприятий мебельной промышленности.

Как составить программу?

У некоторых потенциальных пользователей существуют опасения по поводу трудности составления рабочих программ для обработки гнутых фасадов. Рабочая программа обработки составляется в формате плоско-фрезерования, после чего вычислительная система



«сама» осуществляет трансформацию плоской системы в изогнутую, обеспечивая пространственные перемещения инструмента при обработке в соответствии с параметрами установленной заготовки.

Оборудование для обработки гнутых фасадов

Сегодня на рынке деревообрабатывающего оборудования предлагается несколько типов станков для обработки гнутых фасадов:

1) Специальные трехкоординатные станки для обработки радиусных фасадов.

Одна из линейных координат фрезерного центра заменена поворотным ротором. Радиус ротора равен радиусу гнутого фасада. Станки этого типа просты по устройству, отличаются хорошей точностью и жесткостью, и все было бы замечательно, если бы все гнутые фасады были бы одного радиуса с ротором.

Погрешность гнутой поверхности компенсируется сплошным предварительным фрезерованием. Станки этого типа не пригодны и для обработки плоских изделий.

2) Пятиосевые фрезерные центры.

Универсальное оборудование, по всем параметрам подходит для обработки гнутых фасадов. К недостаткам можно отнести высокую стоимость, что, естественно, скажется на себестоимости. Погрешность гнутой поверхности также компенсируется сплошным предварительным фрезерованием.

3) Четырехкоординатные станки «КАМЕЯ» с лазерным дальномером. Станки запущены НПФ «Семил» в серийное производство в 2008 году и предназначены для фрезерования гнутых фасадов, но широко используются и для обработки плоских фасадов, и 3d-обработки. Отличительной особенностью является увеличенное (до 500 мм) перемещение инструмента по вертикальной оси Z. Сварная массивная станина, линейные шариковые направляющие и шариковинтовые передачи на всех координатах обеспечивают необходимую точность при обработке. В зависимости от размеров заготовки выпускаются 4 модели:

1300 мм x 900 мм (F4D); 1300мм x 1400 мм (FB-4D);

2000 мм x 1000 мм (L4D); 2200 мм x 1300 мм (M4D).

Имеются отработанные типовые техпроцессы по обработке гнутых фасадов. Станки успешно работают во всех уголках страны, в том числе на известных мебельных предприятиях (МИАССМЕБЕЛЬ (г. Миасс), ЛИНДА (г. Челябинск), ЛИКАРИОН (г. Подольск) в реальных условиях серийного производства.

Удмуртская Республика, 426065, Ижевск

Ул. Автозаводская, 7, корп.6, офис 206

тел./факс: (3412)58-09-83, 20-25-22

тел: (3412) 91-75-19, 46-27-40,

e-mail:semil@udmnet.ru

www.semil.ru

В Москве, в МВЦ «Крокус Экспо» с 25 по 27 сентября 2013 года прошла 15-я Международная выставка домашнего текстиля и тканей для оформления интерьера Heimtextil Russia 2013. Текстильная выставка России №1 общей площадью 17 200 кв.м. проводилась в 3 и 4 залах 1-го павильона выставочного центра, собрав под крышей «Крокус Экспо» ведущих игроков текстильного бизнеса со всего мира.

Всегда зрелищная и актуальная, экспозиция Heimtextil Russia неизменно привлекает большую профессиональную аудиторию. В 2013 году 15 117 профессиональных посетителей выставки смогли увидеть лучшие коллекции тканей и настенных покрытий, представленных 312 компаниями из 21 страны.



В Heimtextil Russia 2013 приняли участие лидеры индустрии домашнего и интерьерного текстиля, среди которых такие представители российского рынка, как DECOLUX, «Уют», Rich Art, «Театр Тканей», «Деколайн», «Ливена Люкс», Hometex, Liontex, «Монолит». Самые актуальные коллекции зарубежных представителей индустрии домашнего текстиля можно было увидеть на стендах компаний Eke, Hefel, Texathenea, Aydin Orme, Sleepwell Kauffmann, Zorlu, Angelo Carillo & C S.p.A., Welspun Global Brands Ltd и т. д. А уже ставшая традиционной на Heimtextil Russia экспозиция обоев и настенных покрытий была представлена ведущими российскими и зарубежными компаниями KT Exclusive, ЛеДиморе, Арт-Мастер, Pan-El.

Генеральный директор Messe Frankfurt RUS-н Ойген Аллесотметил, что «в этом году выставка Heimtextil Russia показала как никогда хорошие результаты. Профессиональная трендовая экспозиция, обширная деловая программа, презентации ведущих мировых дизайнеров, награждение лучших работ молодых дизайнеров-архитекторов вывели выставку на новый виток своего развития. Проект 2013 года стал юбилейным, в 15-й раз продемонстрировав ключевые тенденции развития рынка домашнего текстиля и тканей для оформления интерьера, последние новинки и дизайнерские решения. Мы гордимся проектом Heimtextil Russia, который из года в год подтверждает статус лидирующего события индустрии и становится обязательным местом встреч ведущих специалистов отрасли и именитых дизайнеров».

В 2013 году в качестве генерального спонсора Heimtextil Russia выступила компания Dr. Deco, представляющая на рынке России и стран СНГ интересы холдинга SUPERtextil, одного из крупнейших производителей и поставщиков шторно-портьерной ткани и сопутствующих аксессуаров на турецком и европейском

рынке. Генеральным информационным партнером выставки уже второй год является ведущий интерьерный журнал России ELLE Decoration. Стенд журнала был оформлен в виде фотогалереи, где посетители могли посмотреть на фотографии лучших интерьерных съемок ELLE Decoration. Официальный партнер выставки - мультибрендовая компания Solo Office Interiors, ориентированная на продажи офисной мебели, света и перегородок лидирующих европейских производителей. Solo Office Interiors предоставила мебель для Green Room и зоны для деловых переговоров Business Lounge. Также официальным партнером Heimtextil Russia 2013 выступила компания Hellenic Goods – прямой поставщик высококачественного греческого оливкового масла, оливок и другой продукции из Греции. Компания предоставила подарки для конкурсных мероприятий выставки и выступила продуктовым спонсором в Green Room, подарив участникам выставки частичку солнечной Греции.

Heimtextil Russia всегда делает посещение экспозиции максимально эффективным и удобным для посетителей, и в этом году выставка представила обновленную онлайн-платформу, которая стала



доступна также в виде мобильного приложения для Android и iOS. Посетители выставки могли скачать данное приложение и использовать его для обзора экспозиции выставки и планирования своего графика посещения экспонентов, чтобы получить от выставки максимальную пользу.

Heimtextil Russia – это не просто текстиль; это идеи, вдохновение, дизайн. Выставка 2013 года прошла под девизом трендбука Heimtextil 2013/2014 Being: «Ты – такой, как ты живешь».



Концепт-зона выставки Passion Area, совмещенная с зоной для проведения деловой программы, была оформлена в соответствии с трендами Heimtextil 2013/2014 Being по эскизам партнера выставки - дизайн-студии KAVER DESIGN. Ткани и подушки для оформления концепт-зоны были любезно предоставлены компаниями-участниками выставки: KT Exclusive, Dr. Deco, Anka, Apolena, Decolux, Eastern Silk, ТК «Полосвет», Cegi, Semiramis, Ozkan Merve, «Павлово-Посадский Шелк», Neutex, Cevikel и другие. Генеральный информационный партнер выставки журнал ELLE Decoration предоставил для концепт-зоны арт-объекты RED IK HORSE от дизайнера Камила Израилова. Скамейки в виде красных коней в натуральную величину полюбили москвичи после появления на основных арт-площадках города, и на Heimtextil Russia 2013 красные кони органично дополнили общую композицию концепт-зоны Passion Area.

В этих сюрреалистических декорациях проходила деловая программа выставки с выступлениями ведущих европейских и российских дизайнеров. Голландский дизайнер Анн Мари Коммандор (студия *stijlinstituut amsterdam*), член Совета дизайнеров Heimtextil и автор трендбука Heimtextil 2013/2014 Being в течение первых двух дней выставки выступала с презентацией трендов сезона. Питер Кетли, директор английской компании Harlequin, продемонстрировал новые коллекции тканей и обоев всемирно известного бренда. Также большой интерес у аудитории вызвали выступления Ирины Самохиной, преподавателя Международной школы дизайна, и Миллы Резановой, известного российского дизайнера и основателя коворкинг-клуба для дизайнеров и архитекторов Covi Club.

Выставка Heimtextil Russia ежегодно сотрудничает с профессиональными дизайнерами и ищет новые таланты. В 2012 году победителем конкурса для дизайнеров Pattern Avenue стала студия KAVER DESIGN, а в 2013 году студия сотрудничала с Heimtextil Russia в новом статусе партнера выставки.

Также в этом году в рамках выставки и при участии коворкинг-клуба для архитекторов и дизайнеров Covi Club и журнала ELLE Decoration был проведен конкурс на лучший 3D интерьер, соответствующий трендам Heimtextil 2013/2014 Being. Главный приз конкурса – поездка на выставку Heimtextil 2014 во Франкфурт; приз за второе место – клубная карта Covi Club сроком на 6

месяцев; редакция ELLE Decoration любезно предоставила годовую подписку на журнал в качестве приза за третье место и приза зрительских симпатий. И по итогам независимого голосования экспертного жюри конкурса первое место занял Антон Медведев с проектом The Geologist («Геолог»), второе место – Ольга Ладурко с проектом The Eccentrik («Экцентрик»), третье место – Донара Долгопольская с проектом The Inventor («Изобретатель»). Приз зрительских симпатий завоевала Валерия Самсонова с проектом The Geologist («Геолог»). Мы поздравляем победителей и желаем им дальнейших творческих успехов!

С каждым годом Heimtextil Russia совершенствуется не только количественные, но и качественные показатели. Многие посетители отметили целостную, профессионально оформленную экспозицию. Организаторами выставки был проведен конкурс на лучшее оформление стенда, победителями которого были признаны российская компания «ЭлитМос-Тэкс» и австрийская компания Sleepwell Kauffmann GmbH. Также в разных номинациях



были отмечены отдельные национальные павильоны: Испанский павильон был признан самым ярким, Турецкий павильон – самым масштабным, Португальский павильон – самым светлым, Немецкий павильон – самым технологичным.

В 2013 году Heimtextil Russia снова прошла параллельно с Международной выставкой рольставен, ворот, окон и солнцезащитных конструкций R+T Russia, заняв соседние залы 1-го павильона МВЦ «Крокус Экспо». Это синергетическое сотрудничество, которое продолжается не первый год, дает специалистам индустрии прекрасную возможность посетить одновременно два мероприятия смежных тематик и познакомиться с разнообразными интерьерными и архитектурными решениями.

Следующая выставка Heimtextil Russia будет проходить 24-26 сентября 2014 года в МВЦ «Крокус Экспо», Москва.

ismob

10-ая Стамбульская Мебельная Выставка

28 января - 02 февраля 2014

Стамбул / ТУРЦИЯ

CNREXPO



www.ismob.com.tr



EFEKSPOR
CENTRAL TRADE FAIRS ufi

CNR EXPO Yeşilköy 34149 İstanbul, Turkey Tel: +90 (212) 465 74 74 Fax: +90 (212) 465 74 76 - 77
Эта выставка организована с разрешения Союза Палат и Торговых Бирж Турции в соответствии с законом 5174



Фасадные материалы

В ассортименте большинства производителей мебели обычно представлены фасады, не только различающиеся конструктивно, по стилю и дизайну, но и выполненные из разных материалов, с применением различных технологий.

Диапазон фасадных материалов обширен. Это плитные материалы (ДСП, MDF), массив дерева, мебельный щит, металл (чаще нержавеющая сталь и алюминий), стекло, акрил и даже керамическая плитка (для кухонь в строительном исполнении) во всем ее многообразии.

Самый знакомый с советских времен – ламинированная ДСП. Она сегодня используется в сегменте «эконом». Более дорогой вариант – МДФ во всем многообразии отделки: шпонированная, покрытая пленкой, филенчатая, крашеная. Довольно новое и недорогое предложение на рынке – фасады из алюминиевого профиля практически с любым наполнителем: стекло, пластик, ротанг и т. д. И включают список фасады класса «премиум» из массива древесины различных пород – дорогое классическое удовольствие. Также на рынке появляются новинки с использованием натуральных материалов (кожи, ткани, растительных волокон), фотопечати, 3D-полотна и др.

Производителям ДСП (древесно-стружечной плиты) за последние десятилетия удалось значительно улучшить ее потребительские качества. Правда, никаких революционных изменений не произошло: её все также покрывают ламинатом (более долговечно) или меламином (менее стойко). Лучшими ДСП признаны немецкие (класс эмиссии E1). Древесно-стружечные плиты нового поколения имеют повышенную плотность, водостойкость. Для изготовления фасадов применяют плиты 1-го класса толщиной 10-26 мм. Сегодня мебельный фасад из ДСП (древесно-стружечная плита), является абсолютным лидером по количеству продаж.

Современные технологии позволяют

делать на основе древесно-стружечных плит фасады постформинг и софтформинг.

Постформинг – это современный материал представляющий собой заламинированную пластиком ДСП.

Софтформинг – высококачественная меламиновая ДСП с поверхностью типа “кристалл” и “поры дерева”.

На производство фасадов плиты ДСП, как правило, поступают уже покрытые ламинатом. Именно такое покрытие делает фасад из ДСП устойчивым от внешних воздействий, трений, царапин,



бытовой химии. Популярность ДСП во многом обусловлена тем, что декоративное покрытие удачно имитирует цвет и текстуру различных пород дерева.

Фасады из ДСП подлежат обязательному сертифицированию, поскольку в производстве древесных плит применяют формальдегидные смолы. При долгом использовании таких фасадов выделяется вредный для человека формальдегид.

Так называемые “узкие места” любых изделий из ДСП – у некоторых компаний незакрытые кромки плит. Поэтому уважающие себя и своих клиентов производители закрывают кромки, причем все, даже те, которые обращены к стене или находятся в узлах соединения. “Голые” торцы – один из признаков дешевой

мебели. Для защиты открытых торцов также используют алюминиевый врезной торцевой профиль.

Плюсы.

ДСП – недорогой плитный материал, обладающий хорошими характеристиками: изделия из него прочны, неприхотливы в эксплуатации. Богатая цветовая гамма облицовочных материалов, включение в композицию стекла, обрамление фасадов алюминиевым профилем – все это поможет создать эстетичные и практичные недорогие фасады.

Минусы.

ДСП довольно рыхлые внутри и не допускают тонкой обработки. Как правило, фасады из ДСП прямые, а закругленные торцевые модули, гнутые фасады, резные детали сделать из ДСП невозможно.

Фасады из МДФ

МДФ (древесно-волокнистая плита) обладает большей, чем ДСП, экологичностью и прочностью. Она сопоставима с прочностью натурального дерева и даже превосходит некоторые породы. Ей можно придавать выпуклые, объемные формы, чего нельзя делать с ДСП.

Несомненным достоинством МДФ является устойчивость к повышенной влажности. Кроме того, в отличие от ДСП, технология изготовления которой предполагает использование синтетических смол, МДФ возникает в результате склеивания волокон древесины содержащимся в них же веществом, которое расплавляется под воздействием высокой температуры и давления, спрессовывая древесную пыль в твердый материал. Таким образом, в необработанной плите МДФ смол и клеев не содержится.





www.bynom.ru
e-mail: bynom@bynom.ru

БИНОМ

ПРОИЗВОДСТВО МЕБЕЛЬНОЙ ФУРНИТУРЫ И КОМПЛЕКТУЮЩИХ ДЛЯ ПРОИЗВОДСТВА МЕБЕЛИ



МЕБЕЛЬНЫЕ РУЧКИ
ФУРНИТУРА ДЛЯ СТЕКЛА
КОМПЛЕКТУЮЩИЕ ДЛЯ ШКАФОВ-КУПЕ
ШТАНГИ ВЫДВИЖНЫЕ
ОПОРЫ МЕБЕЛЬНЫЕ



г. Новосибирск, ул. Журинская, 80/1, тел./факс: (383) 223-85-77, 224-58-44 тел.: 243-54-69

www.tytanium.ru

ИНТЕРНЕТ - МАГАЗИН ДЛЯ МЕБЕЛЬЩИКОВ

Санкт-Петербург ☎ (812)333-34-52



СИСТЕМА ЯЩИКОВ

OptiBox

ДАЕТ ОЩУЩЕНИЕ

ГАРМОНИИ
И КОМФОРТА
БЛАГОДАРЯ
УНИКАЛЬНОМУ
МЕХАНИЗМУ
SYNCHRO

*Всегда
плавно
и тихо*



■ ПЕТЛЯ МИНИ 26 мм
В СБОРЕ С ОТВЕТКОЙ

■ ПЕТЛИ, МЕТАЛБОКСЫ
ВСЯ ФУРНИТУРА
МОЙКИ GRANFEST UKINOKX



■ ШКАНТЫ
ЛЮБЫЕ РАЗМЕРЫ
на складе

■ ЗАГЛУШКИ-САМОКЛЕЙКИ
d 14 мм и d 18 мм
27 ЦВЕТОВ GRAJEWO



цены на сайте



WWW.TYTANIUM.RU



ООО «КОНТАКТ»
производство мебельной фурнитуры

В эпоху активного развития российского мебельного рынка каждая компания, работающая на рынке, должна создать организационную структуру, обеспечивающую эффективное хозяйствование в сфере управления качеством, затратами и временем. На этом фоне компания Фабрика мебельной фурнитуры «Контакт», – специализирующаяся на производстве фурнитуры для комплектации корпусной и мягкой мебели, готова удовлетворить потребности компаний, занимающихся оптовой продажей фурнитуры и производством мебели. **КАЧЕСТВЕННАЯ продукция по АДЕКВАТНЫМ ЦЕНАМ** – вот лозунг компании.

Качество партнерских отношений оценили и уже много лет поддерживают такие компании, как: Лером МФ, Диал МФ, Горизонт МФ, Пеликан МФ, Олимп-Мебель МФ, Боровичи-Мебель МФ, Элегия МФ, Мебельсон МФ, МИГ МФ, Лингвуд МФ, Яна МФ, SV-Мебель МФ, Son&Co МФ, Омск-Мебель МФ, КДМ-Центр, Горячеключевская МФ, АС-М МФ, Пилави МФ, Эстель МФ, Союз-Мебель МФ, Мега-Элатон МФ, Эвита МФ и многие другие.

Продукция фабрики представлена различным ассортиментом фурнитуры:

- изделия из пластика (опоры, заглушка) и ручки-рейлинги (имеется складская программа)
- изделия из металла

Компания готова к изготовлению фурнитуры на заказ по чертежам заказчика. С последующим введением данного продукта в ассортиментный ряд, как по изделиям из пластика, так и по изделиям из металла. Всегда готовы рассмотреть возможность их изготовления и гарантируем одно из лучших предложений по ценовой политике.



ООО «КОНТАКТ»
производство мебельной фурнитуры

Ассортимент, цены и технические характеристики продукции Вы можете посмотреть на сайте

www.ooo-kontakt.ru



Сроки изготовления продукции:

- изделия из пластика (опоры, заглушки) и ручки-рейлинги – 2-3 недели.
- имеется складская программа.
- изделия из металла – от 2-3 недель – под заказ.

Условия оплаты:

- безлимитный расчет.
 - первые три поставки – предоплата.
 - потом возможно обсуждение иных условий.
- Для нас главное – своевременное и полное исполнение взятых на себя обязательств со стороны каждого из партнеров.

Доставка:

- любой удобной для вас транспортной компанией – в нашем городе представлены большинство ведущих федеральных компаний. Доставка до склада логистов – нашим транспортом и за наш счет.
- при закупках на сумму от 500 тыс. руб. – доставка транспортом нашей фабрики и за наш счет.

Упаковка продукции:

- опоры – каждая опора имеет индивидуальную упаковку (полиэтиленовый пакет) для исключения повреждений покрасочного покрытия и упаковывается в гофрокоробку
- ручки-рейлинги: каждая ручка имеет индивидуальную упаковку – полиэтиленовый пакет и упаковываются в гофрокоробку.
- изделия из металла – гофрокартонная коробка.

ООО «Контакт» 440015 г. Пенза, ул. Литвинова, д.10

Тел.: 8 (841-2)99-00-45, 99-00-47 Факс.8 (841-2) 94-27-64
E-mail: 990045@bk.ru



Студия Камня

(812) 647-03-06

Электронпочта: info@2x3studio.ru

Санкт-Петербург, ул. Хрустальная, д. 18

Искусственный камень - идеальный вариант для самых смелых дизайнерских решений. Студия камня «2x3» изготавливает различные изделия из искусственного камня: мойки, раковины, ванные комнаты, столешницы и подоконники, стеновые панели, барные стойки и ресепшн, а также элементы декора и мебели.



Мы предлагаем:

- ✓ Креативность и уникальность
- ✓ Высокое качество изделий
- ✓ Быстрые сроки изготовления
- ✓ Разумные цены

С 2009 года мы занимаемся изготовлением различных изделий из искусственного камня, при этом все время модернизируем оборудование и следим за появлением всех новых технологий, что позволяет нам быть всегда на шаг впереди. А производители камня из США, Кореи, Японии и других стран мира поставляют нам только лучшие и качественные материалы.

Преимущества искусственного камня:

- Устойчивость к химическим чистящим средствам
- Влагостойкость
- Гигиеничный и экологичный
- Не выделяет вредных веществ
- Не впитывает в себя запахи



www.2x3studio.ru

для левшей и правшей



ЕСЛИ ДЕЛАЕШЬ
ДЛЯ СЕБЯ

Нахимовский проспект, 24
www.expostroy.ru ☎ 8 495 229 05 09

EXPOSTROY
НА НАХИМОВСКОМ

WWW.OMEGA-PLAST.RU

Российский бренд кромочных материалов из ПВХ

+78129421512, +78129542192

info@omega-plast.ru



В коллекции цвета Фляйдер, Шексна, Эггер, Невский ламинат

Толщина : 0,4 мм / 0,8мм / 2мм

Ширина : 19 мм / 25 мм / 28мм / 35 мм / 43 мм

Кант Т-образный с обхватом 16 мм .

Отгрузка с терминала в Санкт-Петербурге



TRANS STONE

Изделия
из
акрилового
и
кварцевого камня.

www.stonemoscow.ru



Кварцевый камень

Hanstone

Radianz

Caesarstone

Акриловый камень

Staron

Bienstone

Corian



+7 (495) 783-54-82 (многоканальный)
г. Краснодар, ул. Сормовская д.3,
тел. +7-988-666-61-31, +7-861-234-07-22

www.centere-stone.ru



ЛОВИНКА!!!
3D объёмные
столешницы!

GRANILUX

СВЯИГЛХ

Жидкий камень GRANILUX – изделия, технология и сырьё

ОСНОВНЫЕ ОТЛИЧИЯ GRANILUX ОТ ДРУГИХ ПОДОБНЫХ МАТЕРИАЛОВ:

Уже не осталось сомнений, что наша технология является наиболее революционной из появившихся после 1966 года, когда был впервые представлен искусственный акриловый камень. Мы изготавливаем изделия любых форм, размеров и цветов практически без отходов, так как просто нет необходимости что – либо отрезать и выбрасывать ...

При изготовлении изделий – столешниц, моек, подоконников и стеновых панелей – единственным ограничением для нас является фантазия заказчика. Качество обеспечено характеристиками сырья и подтверждено более чем пятилетним опытом работы на российском рынке. Тем, кто хочет освоить технологию GRANILUX самостоятельно, обеспечиваем бесплатное обучение и всяческую поддержку в собственном бизнесе.

ЭКОЛОГИЧНОСТЬ – в отличие от природного камня, который очень часто радиоактивен. 80 % всей радиации Москвы, например, сосредоточено в метро, именно из-за отделки натуральным камнем.

ВЫСОКАЯ ПРОЧНОСТЬ – в отличие от искусственного камня из акрила, который по причине своей мягкости, очень быстро теряет внешний вид. GRANILUX прочнее мрамора и со временем прочность лишь увеличивается!

ТЕРМОСТОЙКОСТЬ – в отличие от искусственного камня из акрила, который размягчается при нагревании и меняет цвет.

ВЛАГОСТОЙКОСТЬ – обеспечена полным отсутствием стыков и склеивания, как у искусственного камня. Нет пор, как у натурального камня.

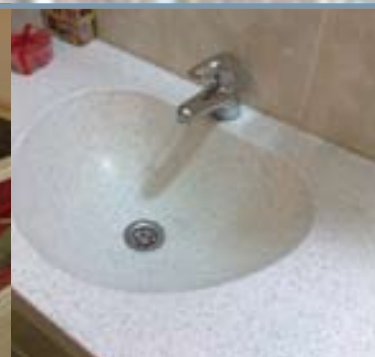
РЕМОНТОПРИГОДНОСТЬ – связана с тем, что наш материал – жидкий.

GRANILUX НЕ ЭКОНОМИТ НА КАЧЕСТВЕ!

Нашими партнерами уже являются более 100 изготовителей из почти 50 родов России.

ВНИМАНИЕ! ОСТЕРЕГАЙТЕСЬ ПОДДЕЛОК!

Появились аналогичные материалы, содержащие в своём составе удешевляющие добавки, которые ухудшают качество поверхности – она мягче и на ней остаются пятна.



МОСКВА, ВЫСТАВОЧНЫЙ ЗАЛ

5 минут пешком от метро «ВДНХ»,
Ул. 1-я Останкинская, 53 – Торговый центр (красный),
2-й этаж, пав. Ж-21 (около администрации).
Время работы: понед. – четв.: 11 – 19, пятн. – воскр.: 11 – 17
Тел: 8(495) 627-6267
info@granilux.ru, ofisvdnh@msil.ru

НИЖНИЙ НОВГОРОД, ООО «СЕРДОЛИК»

ОФИС И СКЛАД: ул. Геологов, 1 (Приокский р-н)
Время работы: понед – пятн. – 9 – 17
Тел. +7(831) 463-9311
Факс + (831) 463-9312
serdolik_nn@mail.ru

Magic Stone

ИЗДЕЛИЯ ИЗ АКРИЛОВОГО – ИСКУССТВЕННОГО КАМНЯ

Изготавливаем столешницы, подоконники, барные стойки, торговые витрины, ресепшен и многое другое из искусственного камня высочайшего качества (Corian, Staron, Hi-macs и Tristone) по индивидуальным заказам.



(495)545-17-95, (926)587-10-92

INFO@LMAGICSTONE.RU, LMAGICSTONE@MAIL.RU

WWW.LMAGICSTONE.RU

Пласт Элемент

Изготовление декоративных элементов
из жесткого пенополиуретана
для корпусной мебели и спальных гарнитуров
с последующим их покрытием в различные цвета.
Оказываем услуги по изготовлению
эксклюзивных моделей по образцам заказчика.

141112 Московская область.
г.Щелково ул.Московская, д.70А
Тел.: 8(495)644-00-50 добавочный 269,270

www.russta.ru
www.decorelement.ru



ΒΕΝΕΡΑ



ΦΛΟΡΕΝΤΙΝΣ



ΡΟΧΑΛΕΑ



ΛΑΣΜΟΡΗ



ΕΒΑ



ΕΡΙΚΑ



ΑΝΙΣ



ΑΗΛΑ

ШПОН-ПРОФИ



Натуральный строганный шпон

www.shponprofi.ru

Компания «Шпон-Профи» занимается изготовлением шпона строганного из древесины хвойных и лиственных пород. Производство шпона осуществляется на современном высокотехнологичном оборудовании японской фирмы «MARUNAKA».

Основным направлением деятельности компании является изготовление натурального строганного шпона, представляющего собой тонкий лист древесины определенной толщины. Весь технологический процесс, начиная с поступления сырья на склад и заканчивая упаковкой шпона, находится под строгим контролем квалифицированных специалистов и технологов. Фирма осуществляет поставки строганного соснового шпона по всей России непосредственно от производителя.

Компания не смотря на свой молодой возраст имеет в своей «копилке» новый технологический продукт - мономитная склейка шпона.

Листы шпона предварительно обрезанные и обработанные фрезой сращиваются по кромке на станке фирмы KUPER. Нанесение клея на кромку шпона производится непосредственно перед сращиванием. Такая технология дает явные преимущества перед широко распространенными способами сращивания шпона на клеювую нить или гуммированную ленту и упрощает дальнейшую обработку заготовки.

Шов клеювого соединения получается мономитным, практически незаметным на глаз.

Прочность шва превосходит прочность прилегающей древесины шпона.

Существует несколько способов склеивания шпона:

- ✓ склейка шпона встык (мономитная склейка),
- ✓ соединение с использованием гуммированной ленты,
- ✓ склейка шпона путем капель плавкого клея,
- ✓ использование стекловиты, пропитанной плавким клеем
- ✓ метод склеивания на гладкую фугу.

Проанализировав все методы, мы остановили свой выбор на склейке шпона "ребросклейка" по причине высокого качества склейки. Благодаря данной технологии ребросклеивания, даже во время облицовки плоских поверхностей получается наиболее качественное соединение.



424000, РМЭ, г. Йошкар-Ола, Элеваторный проезд, д.11А

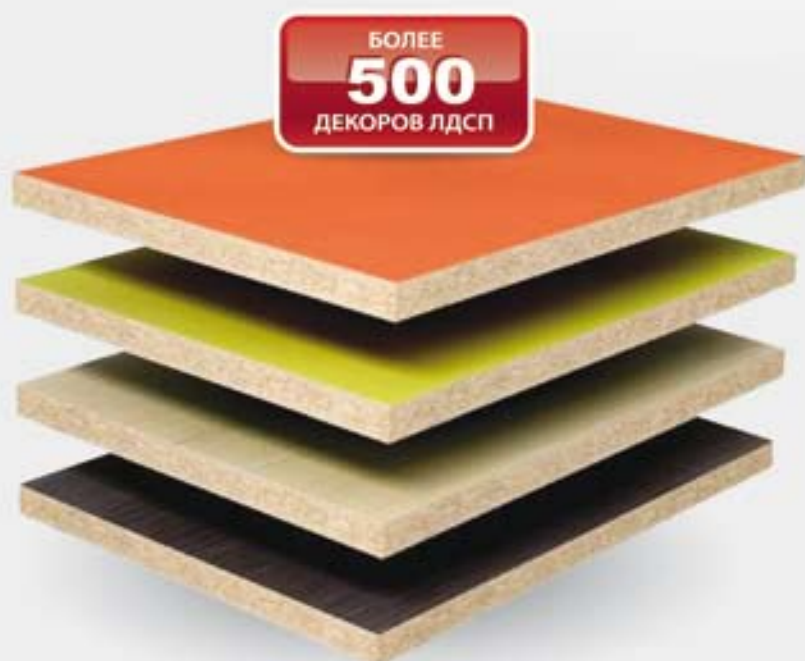
8 (8362) 452-200

Федеральный номер: 8 (800) 333-01-86 Для звонков по РФ

E-mail: zakaz@shponprofi.ru

ВСЁ ДЛЯ ПРОИЗВОДСТВА МЕБЕЛИ

На российском мебельном рынке компания ЗАО "Татхим-Инвест" зарекомендовала себя, как надежный поставщик качественных материалов для производства корпусной мебели. Наша компания предлагает полный ассортимент древесно-плитной продукции.



- ДСП и ЛДСП от 8 до 26 мм
- МДФ и ЛМДФ от 8 до 26 мм
- Влагостойкие ДСП и ЛДСП
- Кромка ПВХ, Меламин
- ХДФ
- Профиль МДФ
- Фурнитура, столешницы

СКЛАДСКАЯ ПРОГРАММА



НЕВСКИЙ ЛАМИНАТ



г. Москва +7 (495) 543-99-05, 8 800 333-99-05

г. Казань (843) 516-82-62, (843) 516-82-63, 8 800 200-82-63

г. Набережные Челны (8552) 71-73-60

г. Ульяновск +7 (8422) 24-94-40

ЗАО "Татхим-Инвест"
www.tathim.com

ЗАО "РЕГИОН ПЛАСТ"

производство и продажа мебельной фурнитуры из пластмассы методом литья под давлением



www.region-plast.su

info@region-plast.com

тел +7(343) 216-67-30 тел/факс +7(343) 216-91-94



МТД
механизмы трансформации



для
ВАШЕЙ
МЕБЕЛИ

613040, Кировская область,
г. Кирово-Чепецк,
ул. Мелиораторов, 13 «Б»

тел./факс (83361) 9-21-10
e-mail: mtd.sale@mail.ru
mtd-mebel@mail.ru

www.mtd-mebel.ru

ООО "ЛАТОФЛЕКС"

Пермский край, г. Нытва, тел./факс: (34272) 309-17
сот. Тел.: 8-902-791-34-34, 8-902-640-33-47,
e-mail: latoflex1@yandex.ru



Использование шпунтоклеенных деталей — один из немногих известных способов создания изделий мебели объемной пространственной формы. ООО «Латофлекс» движется именно в этом направлении. Детали для детской мебели, учебнические стулья, табуретки — всё это клеится из качественного берёзового шпона в «горячих» прессах. Лёгкость, прочность, привлекательный эстетический вид — вот основные характеристики этой недорогой продукции.

Производим ЛАТОФЛЕКС

МЕБЕЛЬНЫЙ СТАНДАРТ

СТ.М. "ПРАЖСКАЯ" (495) 662-59-61 многоканальный
e-mail: hpsfurniture@mail.ru www.hpsfurniture.ru
широкий ассортимент минимальные цены

ООО ГАЛТЕЛЬ

241548, М.О., СОЛНЕЧНОГОРСКИЙ Р-Н, ПОС. ПОВАРОВО ИЖР. ЛЕСОЗД, 44
Т/Ф: (495) 994-27-60, ТЕЛ: (985) 920-36-27
E-MAIL: GALTTEL@RAMBLER.RU
САЙТ: WWW.GALTTEL.RU
WWW.OOO-GALTTEL.PP

ПРОИЗВОДСТВО ПОГОНАЖНЫХ ИЗДЕЛИЙ И ОПОР ИЗ ДРЕВЕСИНЫ ЛЮБЫХ ПОРОД

НЕ ПЫТАЙТЕСЬ СДЕЛАТЬ ТО, ЧТО ВСЕ РАВНО НЕ СДЕЛАЕТЕ ЛУЧШЕ НАС!

ОСНОВНАЯ СПЕЦИАЛИЗАЦИЯ:

- РАЗРАБОТКА ПО ОБРАЗЦАМ, ЭСКИЗАМ, КАТАЛОГАМ
- ИЗГОТОВЛЕНИЕ ОПЫТНЫХ ОБРАЗЦОВ
- ПРОИЗВОДСТВО
- ОГРОМНЫЙ АССОРТИМЕНТ, ЛЮБЫЕ ОБЪЕМЫ
- ОТРАБОТКА ТЕХНОЛОГИИ, КРЕПЛЕНИЯ, ТРАНСПОРТИРОВКИ
- ГИБКИЙ ПОДХОД К ТРЕБОВАНИЯМ КАЧЕСТВА И ЦЕНЫ

ООО Предприятие «ВЕЛЕНТ»

Пневмопистолет для производства мягкой мебели!

ПСП-7

ЛЁГКИЙ, МОЩНЫЙ, НАДЕЖНЫЙ!

600005, г. Владимир, ул. Ватутина, 15
Тел./факс: (4922) 36-1800, e-mail: velent@mail.ru, www.velent.ru

ИП Филин

МЕБЕЛЬНЫЕ ДЕТАЛИ ИЗ МАССИВА

Тверская область, г. Кимры, Ильинское шоссе, д. 11 ИП Филин.
Тел./факс (48236) 225-23E email: filinlev@yandex.ru
8-903-876-26-99-Филин Лев Анатольевич
8-903-186-43-33-Усачев Владимир Васильевич
www.dekor69.ru

ПОДЛОКОТНИКИ

КАРКАСЫ

ЭЛЕМЕНТЫ ДЕКОРА

МЕБЕЛЬНЫЕ ОПОРЫ

КУХОННЫЕ ВЫТЯЖКИ

МЕБЕЛЬФАСАДЫ.РФ

СЕРИЙНОЕ ИЗГОТОВЛЕНИЕ МЕБЕЛЬНЫХ ФАСАДОВ
Мебельные фрезерованные фасады облицованные пвх

фасады ламинированные оптом от 900 руб.

фрезерованный пленочный фасад ПВХ глянцевый металл от 1100 руб.

Тел.: 8 (4812) 33-06-19; 8 (920) 333-06-19; Факс: 8 (4812) 42-75-42
E-mail: ottany@list.ru

КОМОД&К

ПЕРИОДИЧЕСКОЕ МЕБЕЛЬНОЕ ИЗДАНИЕ

журнал о мебели и её производстве

Самые лучшие предложения о покупке и продаже мебели и комплектующих.

(495) 740-06-47
www.komod-mag.com



17^я международная
специализированная выставка
пластмасс и каучука

28 – 31 января 2014
Москва, Россия

interplastica

www.interplastica.ru

ООО «Мессе Дюссельдорф Москва»
119021 _ Россия _ Москва _ ул. Тимура Фрунзе _ д. 3 _ стр. 1
Тел.: +7 495 955 91 99 _ Факс: +7 499 246 92 77
PiskarevK@messedi.ru
www.messe-duesseldorf.ru



МЕЖДУНАРОДНАЯ
АРХИТЕКТУРНО-СТРОИТЕЛЬНАЯ
И ИНТЕРЬЕРНАЯ ВЫСТАВКА

Красивые дома 

Interior Design

SALON

ИНТЕРЬЕРОВ

МЕЖДУНАРОДНЫЙ
АРХИТЕКТУРНЫЙ
КОНКУРС

ГЕНЕРАЛЬНЫЙ
СПОНСОР

VERONA

АРХИТЕКТУРА
СТРОИТЕЛЬСТВО
ДИЗАЙН ИНТЕРЬЕРА

Beautiful apartments
**Красивые
квартиры
2013**

с 31 октября по 3 ноября

2013

МВЦ «КРОКУС ЭКСПО»

ДИЗАЙН ИНТЕРЬЕРА
МЕБЕЛЬ
КАМИНЫ
САНТЕХНИКА
КЕРАМИКА
ОБОИ
КРАСКИ, ЛАКИ
ОКНА И ДВЕРИ
**НАПОЛЬНЫЕ
ПОКРЫТИЯ**

ОРГАНИЗАТОРЫ

WEG
EXPO
World Expo Group

Красивые
дома

www.weg.ru

ПРИ ПОДДЕРЖКЕ



БЕСПЛАТНЫЕ КОНСУЛЬТАЦИИ АРХИТЕКТОРОВ, ДИЗАЙНЕРОВ И СТРОИТЕЛЕЙ



16 - 19 октября 2013

Место проведения: «Новосибирск Экспоцентр»

СИБМЕБЕЛЬ

XXI специализированная выставка мебели, технологий и

оборудования для мебельной промышленности



получите электронный билет на сайте

www.sibfurniture.ru

- Мебель для дома и офиса
- Мебель для общественных помещений
- Специализированная мебель

- Мебельная фурнитура и комплектующие
- Оборудование и материалы для производства мебели



ITE Сибирская Ярмарка
Россия, Новосибирск, ул.Станционная, 104
Тел.: (383) 363-00-63, 363-00-36



БЕЛГОРОДСКАЯ ТОРГОВО-ПРОМЫШЛЕННАЯ ПАЛАТА

БЕЛЭКСПОЦЕНТР

23 - 26 октября 2013

Межрегиональные выставки

МЕБЕЛЬ. ДЕРЕВООБРАБОТКА ДОМ. БЫТ. УЮТ ТОВАРЫ ДЛЯ ВАС



Т./ф. (4722) 58-29-51, 58-29-66, 58-29-48, 58-29-41
www.belexpocentr.ru; E-mail: belexpo@mail.ru
г. Белгород, ул. Победы, 147-а



Карта ремонта ЭКСПОСТРОЙ

**КОПИ БОНУСЫ И ПОКУПАЙ
В 2 РАЗА ДЕШЕВЛЕ**
товары для дома и ремонта

+7 495 660 1611
Нахимовский пр-т, 24



www.bonusexpostroy.ru



Ваш успешный выход на мебельный рынок Сибири!

11-15
декабря
2013
Красноярск

МЕБЕЛЬ: ОБОРУДОВАНИЕ. ФУРНИТУРА. ДИЗАЙН

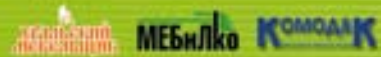
специализированная выставка
оборудования, инструмента, комплектующих,
материалов и фурнитуры для производства мебели



Официальная поддержка:



Информационная поддержка:



Организатор –
«ВК Красноярская ярмарка»
МВДЦ «Сибирь», ул. Авиаторов, 19
тел.: (391) 22-88-616,
22-88-611 – круглосуточно
mebel@krasfair.ru
www.krasfair.ru



13-я МЕЖДУНАРОДНАЯ ВЫСТАВКА ОБОРУДОВАНИЯ И ТЕХНОЛОГИЙ ДЕРЕВООБРАБАТЫВАЮЩЕЙ ПРОМЫШЛЕННОСТИ

26–29 ноября 2013 года

МОСКВА, МВЦ «КРОКУС ЭКСПО»

- Машины, оборудование, инструмент и технические приборы
- Первичная деревообработка
- Лесопродукция
- Химическая продукция
- Энергосбережение. Экология
- Технологии
- Лесоводство

Организатор:



www.woodexpo.ru

+7 (495) 935-81-00 | woodexpo@expo.ru

При поддержке:



XIII ВЫСТАВКА ГОСТИНИЧНО-РЕСТОРАННОГО БИЗНЕСА Южное гостеприимство

10-12 апреля 2014
г. Кисловодск



**КОМПЛЕКСНОЕ ОСНАЩЕНИЕ
САНАТОРИЕВ, ГОСТИНИЦ И РЕСТОРАНОВ
СЕВЕРО-КАВКАЗСКОГО ФЕДЕРАЛЬНОГО ОКРУГА**



тел.: (863) 227-35-20, (87937) 331-74

www.rostex-expo.ru

17-я Международная выставка оборудования, комплектующих, технологий и продукции деревообрабатывающей и мебельной промышленности



2 – 5 апреля 2014

г. Краснодар, ул. Зиповская, 5



МЕБЕЛЬ • ДЕРЕВООБРАБОТКА • КОМПЛЕКТУЮЩИЕ



www.umids.ru

Коллективный организатор

ОВК «Центрлесэкспо»



КРАСНОДАРЭКСПО
в составе группы компаний ITE

Генеральный
информационный партнер



По вопросам участия обращаться в дирекцию выставки:

Журавлева Ирина
+7 (861) 200 1239

Кукушкина Лариса
+7 (861) 200 1238

Ганка Елена
+7 (861) 200 1231

mebel@krasnodarexpo.ru
mebel-kr@mail.ru

Официальное
издание выставки



ЗАБРОНИРУЙТЕ СТЕНД СЕГОДНЯ!

КОМОД&К

ПЕРИОДИЧЕСКОЕ МЕБЕЛЬНОЕ ИЗДАНИЕ

Рекламно-информационный журнал

Извещение	ООО "ДАРИНА" (наименование получателя платежа) Р/С 40702810600000006074 (расчетный счет получателя) КБ "Межрегиональный почтовый банк" г.Москва (наименование банка получателя) К/с 30101810200000000775 (номер кор. сч. банка получ.) ИНН 7701700268/КПП 770101001 БИК 044585775
Кассир	_____ (индекс) (адрес) _____ (Ф.И.О.) Вид платежа: _____ Дата: _____ Сумма: _____ Подписка на журнал "Комод&К" на _____ номеров Подпись плательщика _____

Извещение	ООО "ДАРИНА" (наименование получателя платежа) Р/С 40702810600000006074 (расчетный счет получателя) КБ "Межрегиональный почтовый банк" г.Москва (наименование банка получателя) К/с 30101810200000000775 (номер кор. сч. банка получ.) ИНН 7701700268/КПП 770101001 БИК 044585775
Кассир	_____ (индекс) (адрес) _____ (Ф.И.О.) Вид платежа: _____ Дата: _____ Сумма: _____ Подписка на журнал "Комод&К" на _____ номеров Подпись плательщика _____

КАК ОФОРМИТЬ ПОДПИСКУ

- Заполните бланк заказа, извещение и квитанцию.
- Перечислите деньги на указанный расчетный счет по приложенной квитанции, либо используйте его как образец.
- Отправьте заполненный бланк заказа и квитанцию об оплате

тел./факс:(499) 199-16-18
(495) 740-06-47
123103 г. Москва,
ул. Живописная, 3
e-mail:komodik_07@mail.ru
www.komod-mag.com

БЛАНК ЗАКАЗА

Я подписываюсь:

- 1 номер - 100 рублей
- 3 номера - 300 рублей
- 5 номеров - 500 рублей
- 10 номеров - 1000 рублей

Я хочу получать журнал:

заказной бандеролью

курьером (только по Москве и в пределах МКАД)

Ф.И.О. _____
Тел: _____
Индекс _____
Область, район _____
Город _____
Улица _____
Дом _____
Квартира, офис _____

Цены действительны только на территории РФ при оформлении Редакционной подписки.

Подписка оплачивается в рублях.

